



Mangfoldighedsindikator 2008

Mangfoldighedsledelse – ledelse af forskelligheder



CENTER FOR LEDELSE

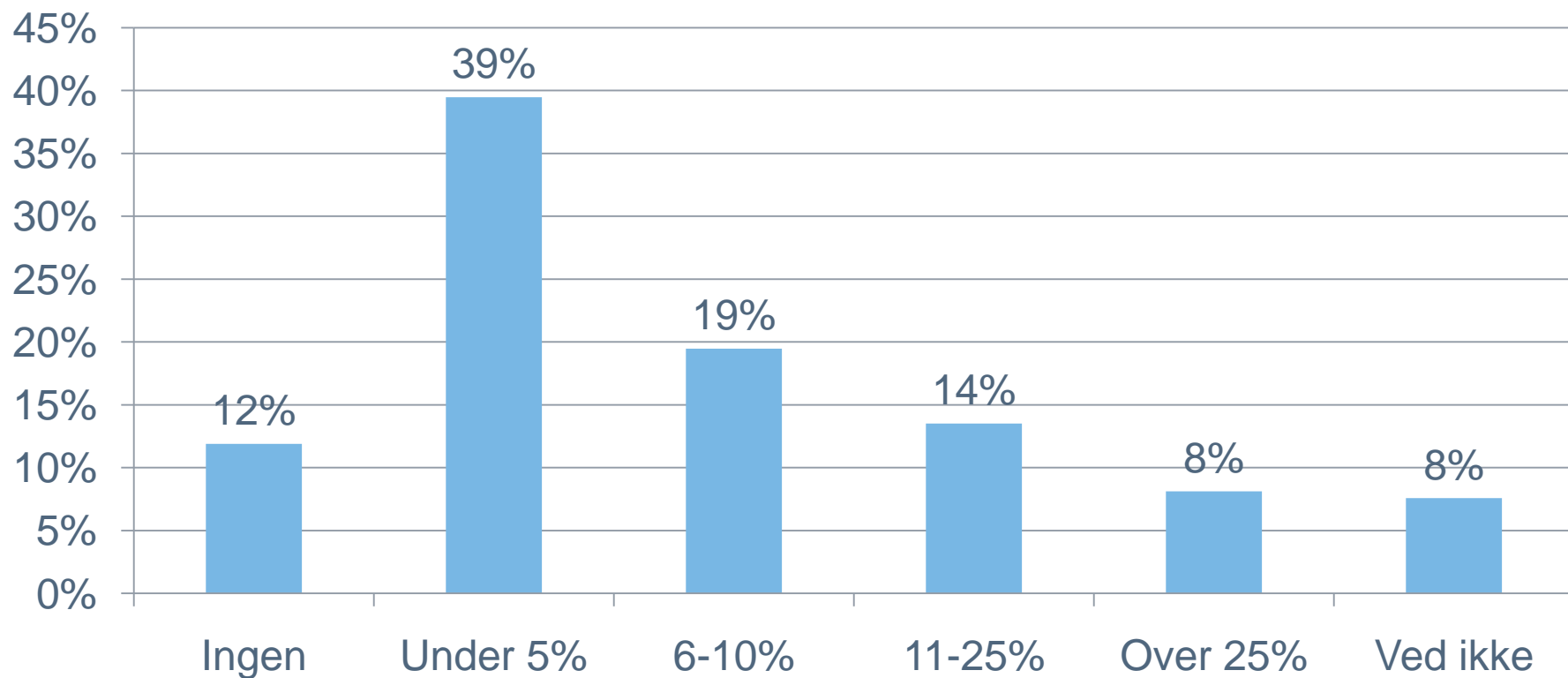
Generelt om indikatoren

- Undersøgelsen er gennemført som en online-undersøgelse via Center for Ledelses Trendpanel, og er gennemført i perioden 17. november – 26. november 2008.
- I alt har 1089 modtaget spørgeskemaet, hvoraf 218 (185 har fuldstændig gennemført) har besvaret. Samlet set en svarprocent på 20%.



Mere end 80% har ansat medarbejdere med anden baggrund end dansk

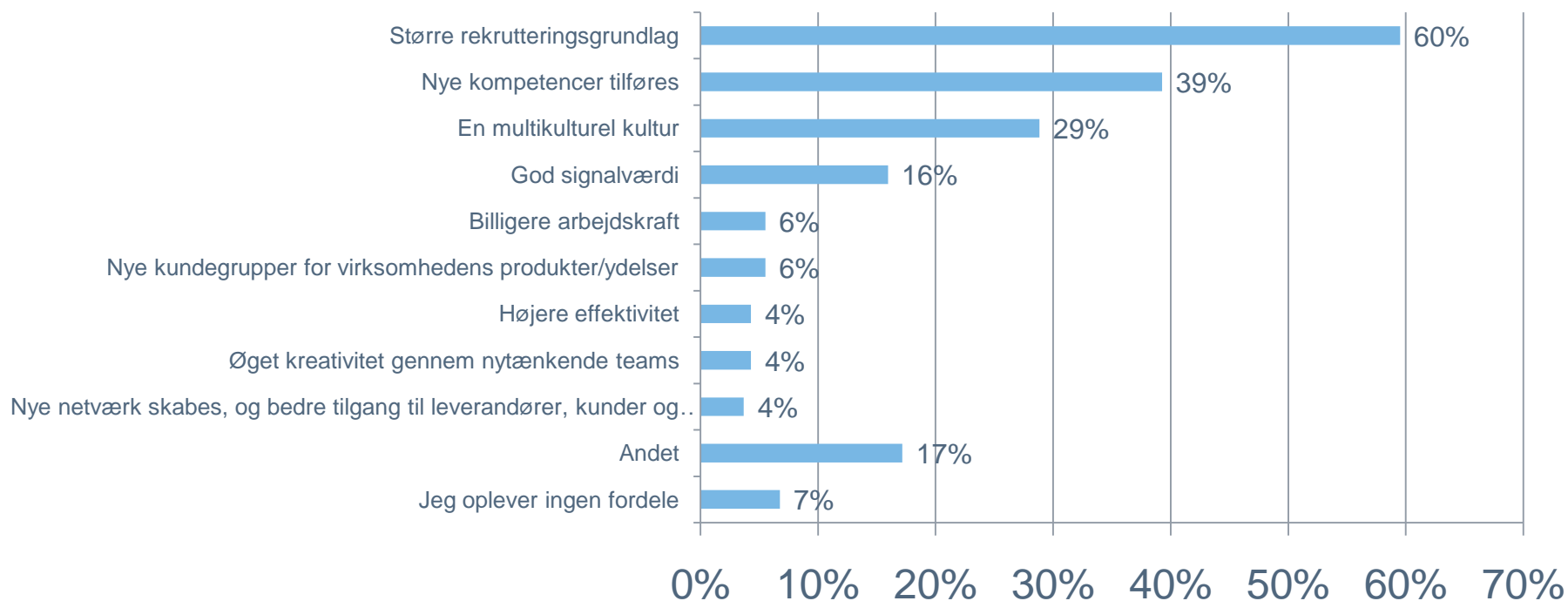
Hvor stor en del af den samlede medarbejderstab i jeres virksomhed har anden baggrund end dansk?



Det er tilsyneladende ikke af strategiske årsager, men primært for at have et større rekrutteringsgrundlag



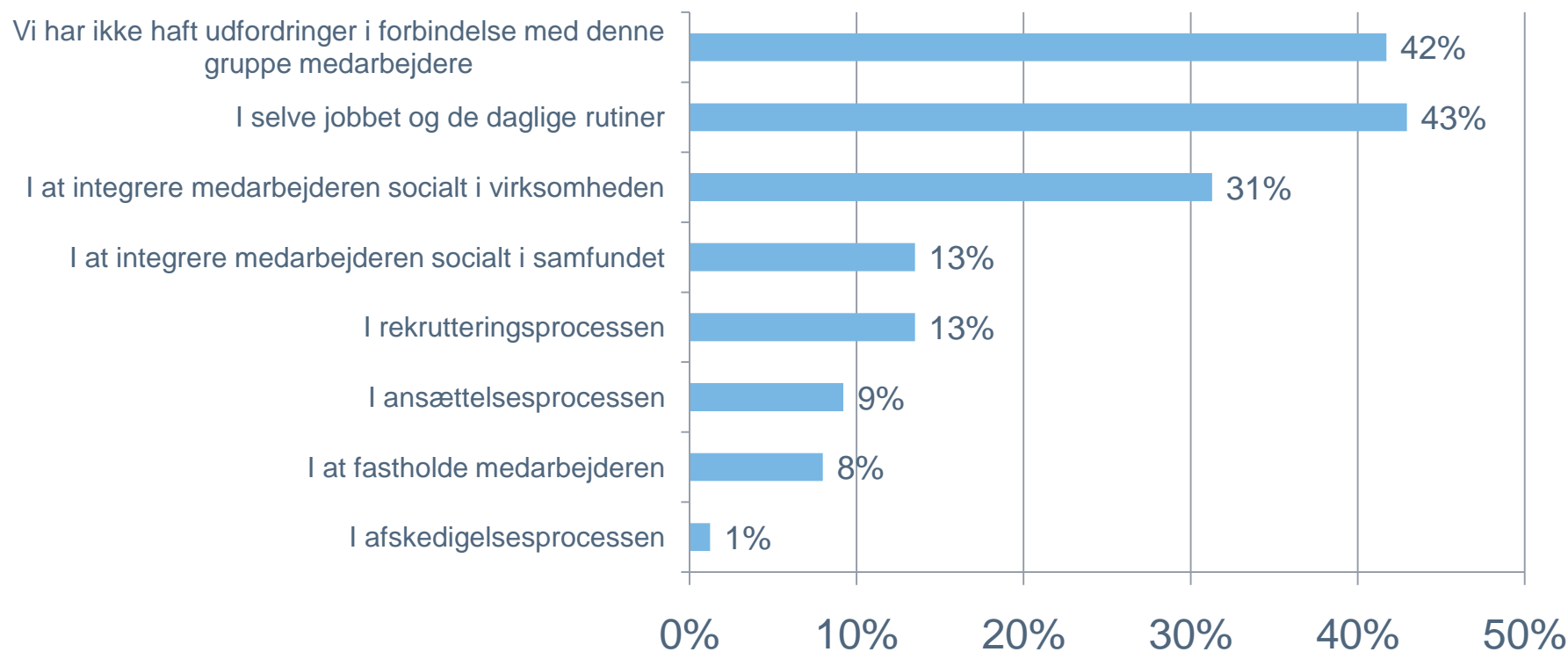
Af hvilke årsager ansætter virksomheden personer med anden baggrund end dansk? (Flere svarmuligheder)



Når udfordringerne opstår, er det primært i den daglige jobudførelse og i den sociale integration.

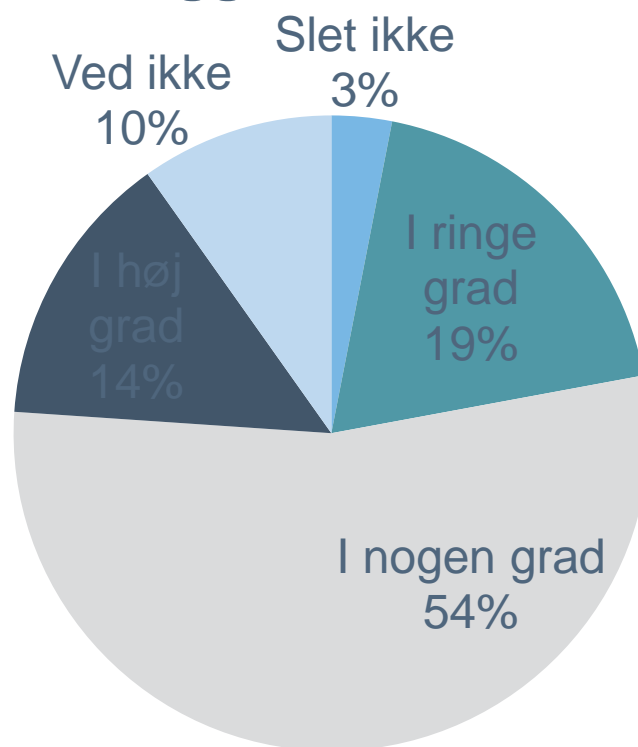


I hvilken del af processen har virksomheden haft udfordringer med denne gruppe af medarbejdere?



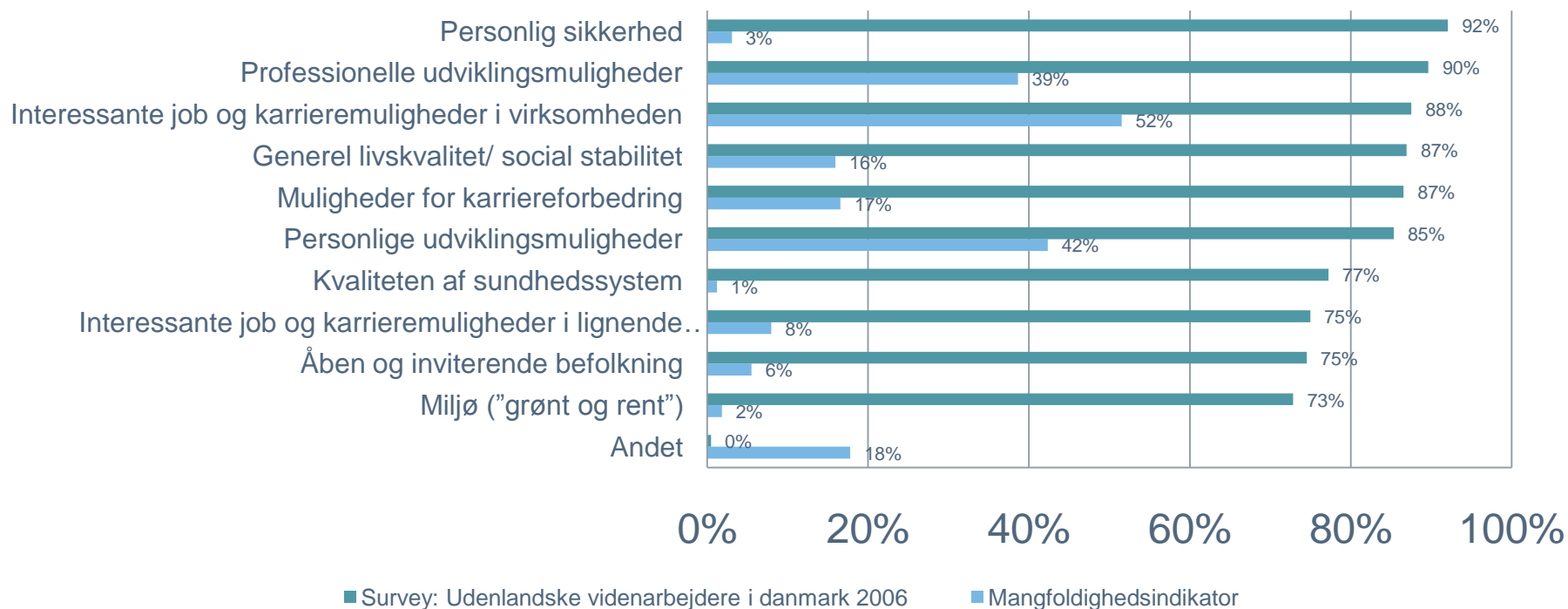
Virksomhederne er ikke specielt opmærksomme på disse medarbejderes forventninger, ønsker og krav

I hvor høj grad er virksomheden opmærksom på de forventninger, ønsker og krav, som medarbejdere med anden baggrund end dansk har?



Der er stor forskel på, hvad medarbejderne vægter højt, og hvad virksomhederne kommunikerer om

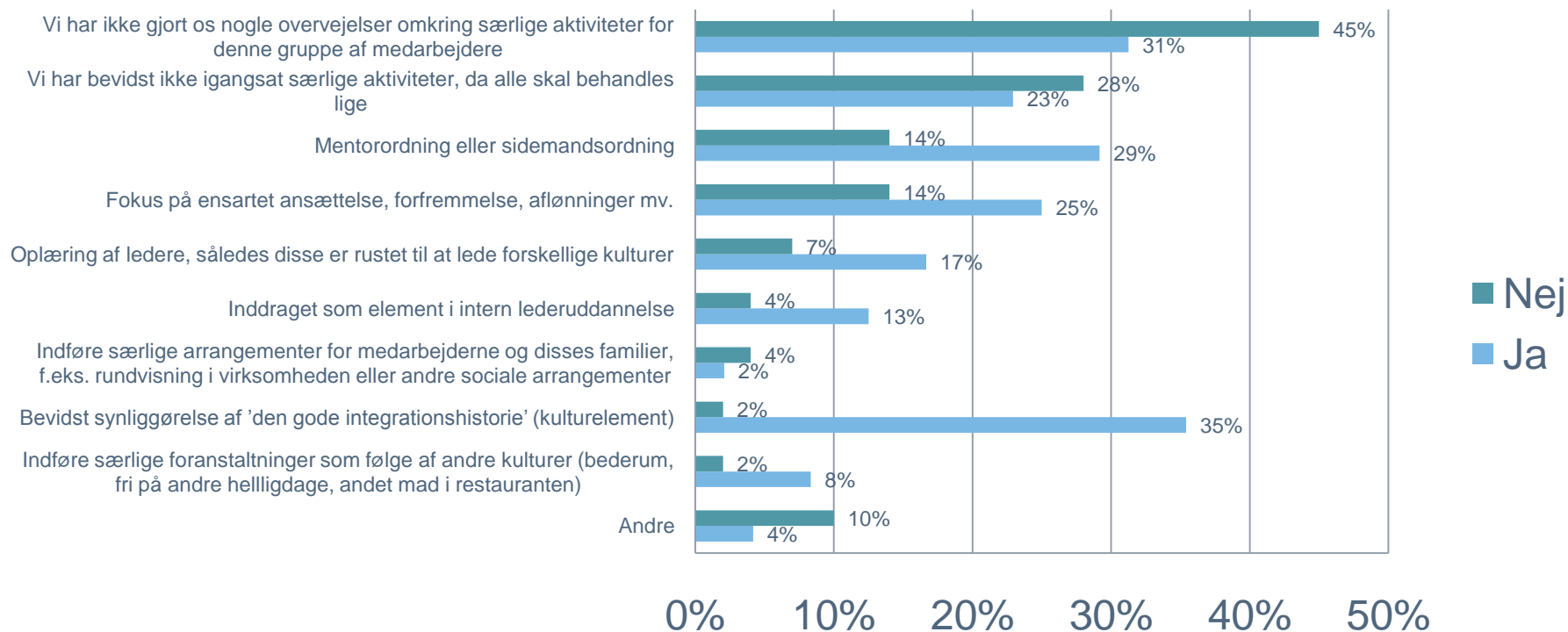
Hvilke af nedenstående områder prioriterer virksomheden at fokusere på i kommunikationen til medarbejdere med anden baggrund end dansk



Den gode historie bliver fortalt. Lederne oplæres og mentorordninger etableres.

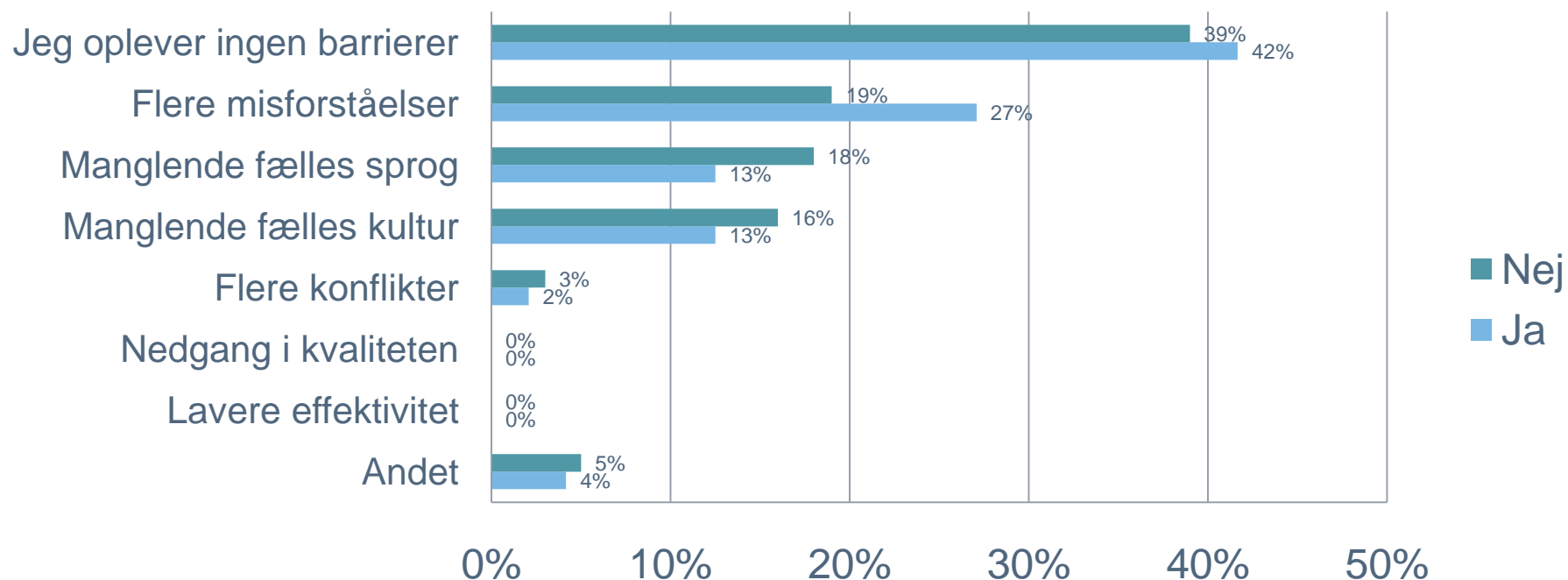


Hvilke aktiviteter har virksomheden igangsat? Krydset med Har jeres virksomhed en nedskrevet politik eller strategi?



– men giver aktiviteterne tilstrækkeligt resultat?

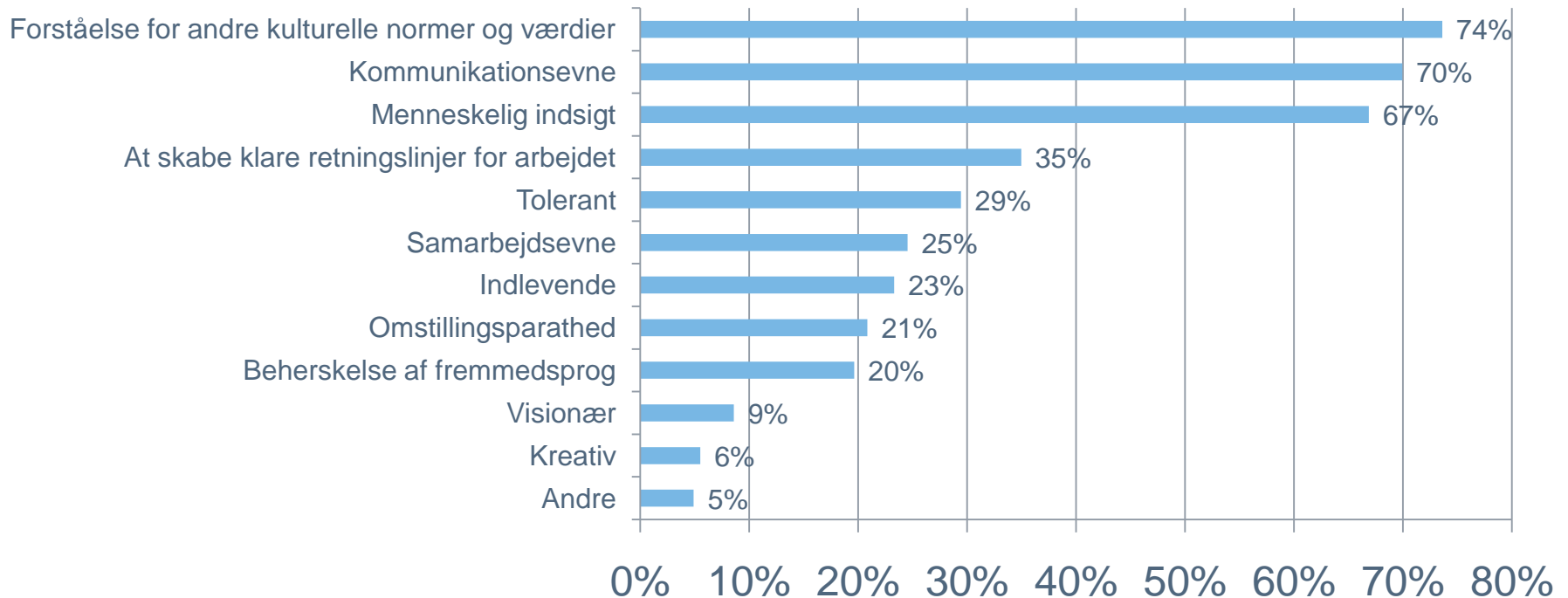
Hvilken primær barriere ser du, der er ved ansættelse af personer med anden baggrund end dansk? (Angiv kun den største)
Krydset med
Har jeres virksomhed en nedskrevet politik eller strategi?



Grundlæggende lederegenskaber er også vigtige i mangfoldighedsledelse



Hvilke egenskaber, mener du, er særlig nødvendige hos en leder af en multikulturel medarbejderstab? (Sæt maks tre krydser)



Spørgsmål om mangfoldighedsledelse på baggrund af undersøgelsen



- Er der andet i det end grundlæggende god ledelse?
- Hvilke aktiviteter skal den enkelte virksomhed iværksætte for at udnytte de kompetencer, der er til rådighed?
- Hvad er virksomhedens ansvar i forbindelse med at lette den sociale integration i virksomheden? - i samfundet?

Vil du vide mere?

Kontaktpersoner vedr. mangfoldighedsledelse:

Videncenterchef Jens Holmgren

Mail: jho@cfl.dk

Tlf.: 5131 3507



Kontaktperson vedr. tendensindikatorer:

Rådgiver Lena Jensen

Mail: lej@cfl.dk

Tlf.: 3348 8893

