

cfl

Center for Ledelse

Lean og Lean Thinking i danske virksomheder

Status januar 2006



Hvem har vi spurgt?

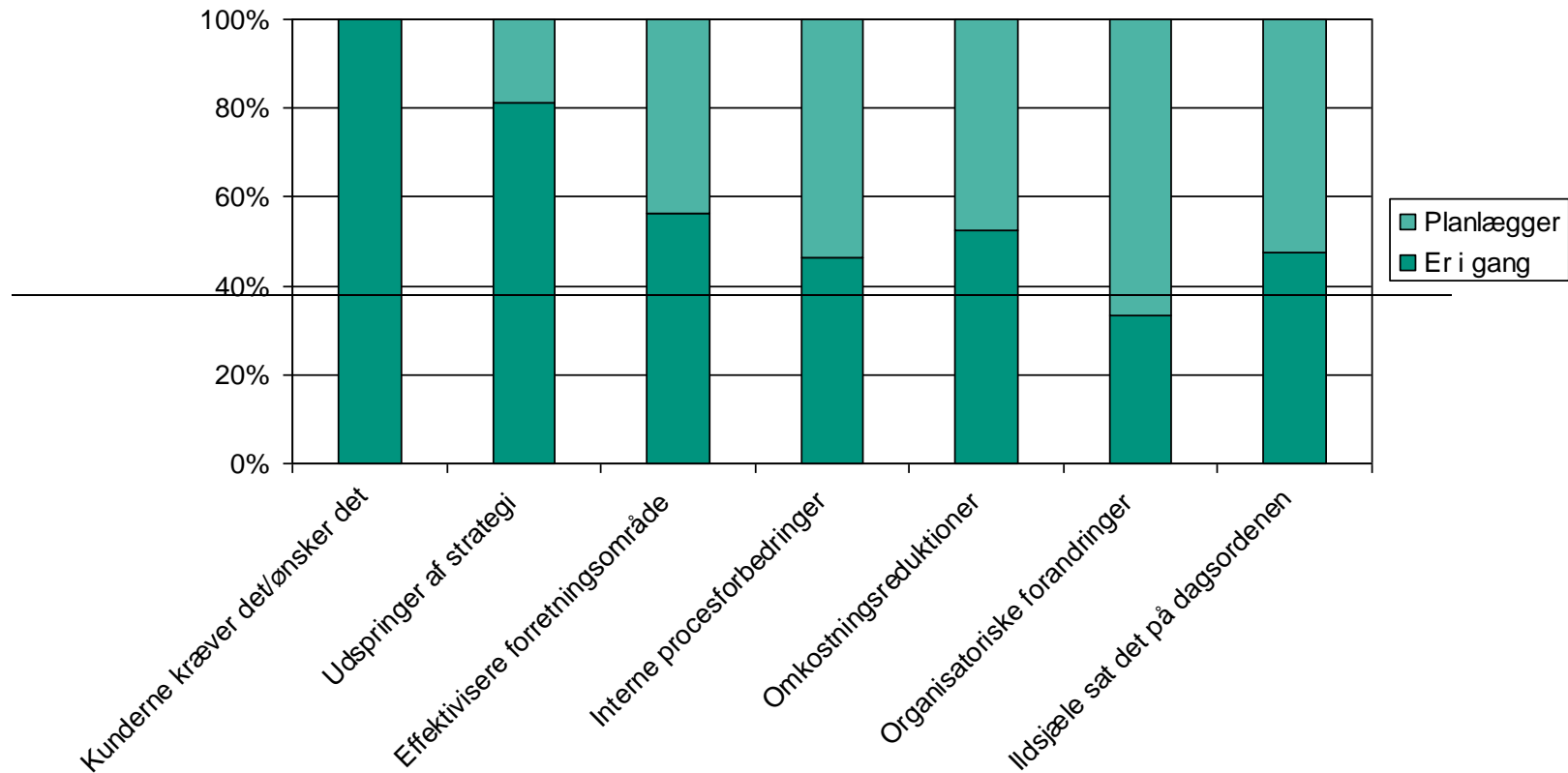
- Undersøgelsen er gennemført som en online-undersøgelse via Center for Ledelse's Trendpanel, og er gennemført i perioden 9. – 16. november 2005
- I alt 654 har modtaget spørgeskemaet, mens 284 har besvaret det. En svarprocent på 43,4.
- **Jobniveau**
 - 10,5% af respondenterne er adm. direktører
 - 21,4% af respondenterne er direktionsmedlemmer i øvrigt
 - De resterende skemaer er primært besvaret af funktionschefer (52,6%) og projektledere (6,8%)
- **Koncernstruktur**
 - 24,9% af virksomhederne er datterselskaber
 - 36,9% af virksomhederne er selv koncernselskaber
 - 13,2% af virksomhederne er et selvstændigt selskab uden datterselskaber
 - 24,2% af respondenterne er offentlig virksomhed
- **Branche**
 - Primære brancher er 'Offentlig virksomhed' (18,9%), 'Servicevirksomhed' (12,5%), 'Fremstillingsvirksomhed' (10,9%) samt 'Finansierings- og forsikringsvirksomhed' (10,9%).

Undersøgelsens hovedpointer

- **Kunderne** prioriteres højt på forhånd, men glemmes når Lean-arbejdet går i gang
 - 57,4% af de virksomheder, der planlægger at arbejde med Lean, forventer større kundetilfredshed
 - 22,3% af de virksomheder, der arbejder med Lean, har opnået større kundetilfredshed
- Det er vanskeligt at fastholde fremdriften, fordi **den daglige drift** hurtigt tager opmærksomheden
 - 55,1% af de virksomheder, som arbejder med Lean, anfører dette
- Lean mister momentum på samme måde som andre **forandringsprocesser** – og af samme årsager!
 - 41,6% oplever modstand mod forandringer blandt medarbejderne
 - 46,1% oplever vanskeligheder ved at ændre organisationskulturen
 - 46,1% oplever vanskeligheder med at fastholde fremdriften
- Flere og flere **virksomheder og brancher** arbejder med Lean
 - 36,3% af respondenterne i denne undersøgelse anfører, at deres virksomhed arbejder med Lean
 - 31,8% af de virksomheder, som endnu ikke arbejder med Lean, overvejer at arbejde med Lean
 - Alle brancher (undtagen landbrug og råstofudvikling) arbejder med eller planlægger at arbejde med Lean
- Det **tager tid** at skabe resultater med Lean!
 - Kun 7,5% har realiseret mere end 81% af deres resultatforventninger
 - Medianen i undersøgelsen er en realisering af resultatforventningerne på 38%!

Motivationen er forskellig

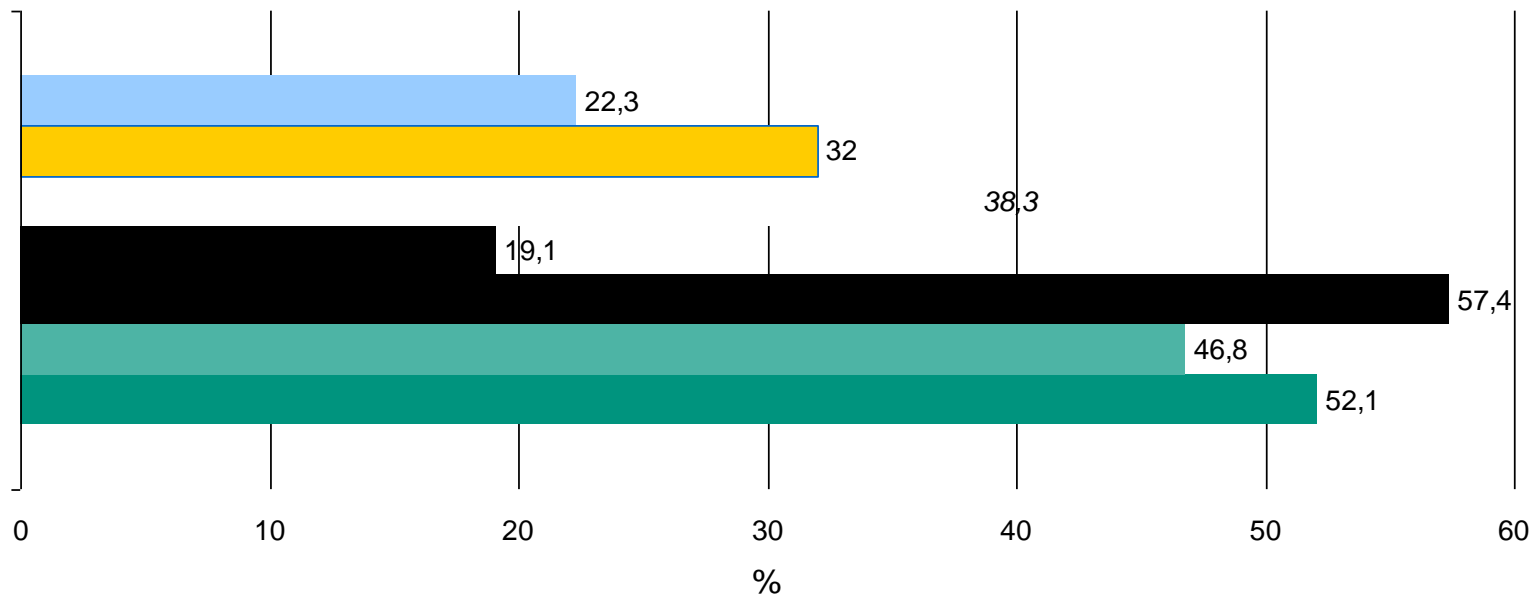
Hvad er begrundelsen for at arbejde/planlægge at arbejde med Lean?



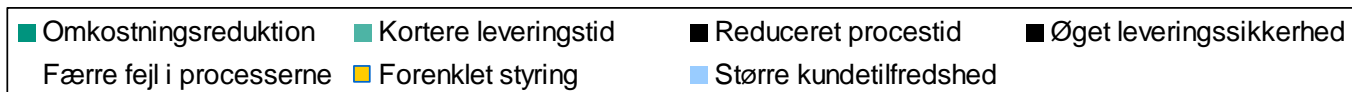
N=261

Kunderne træder ofte i baggrunden

Hvad er de væsentligste resultater i arbejdet med Lean?

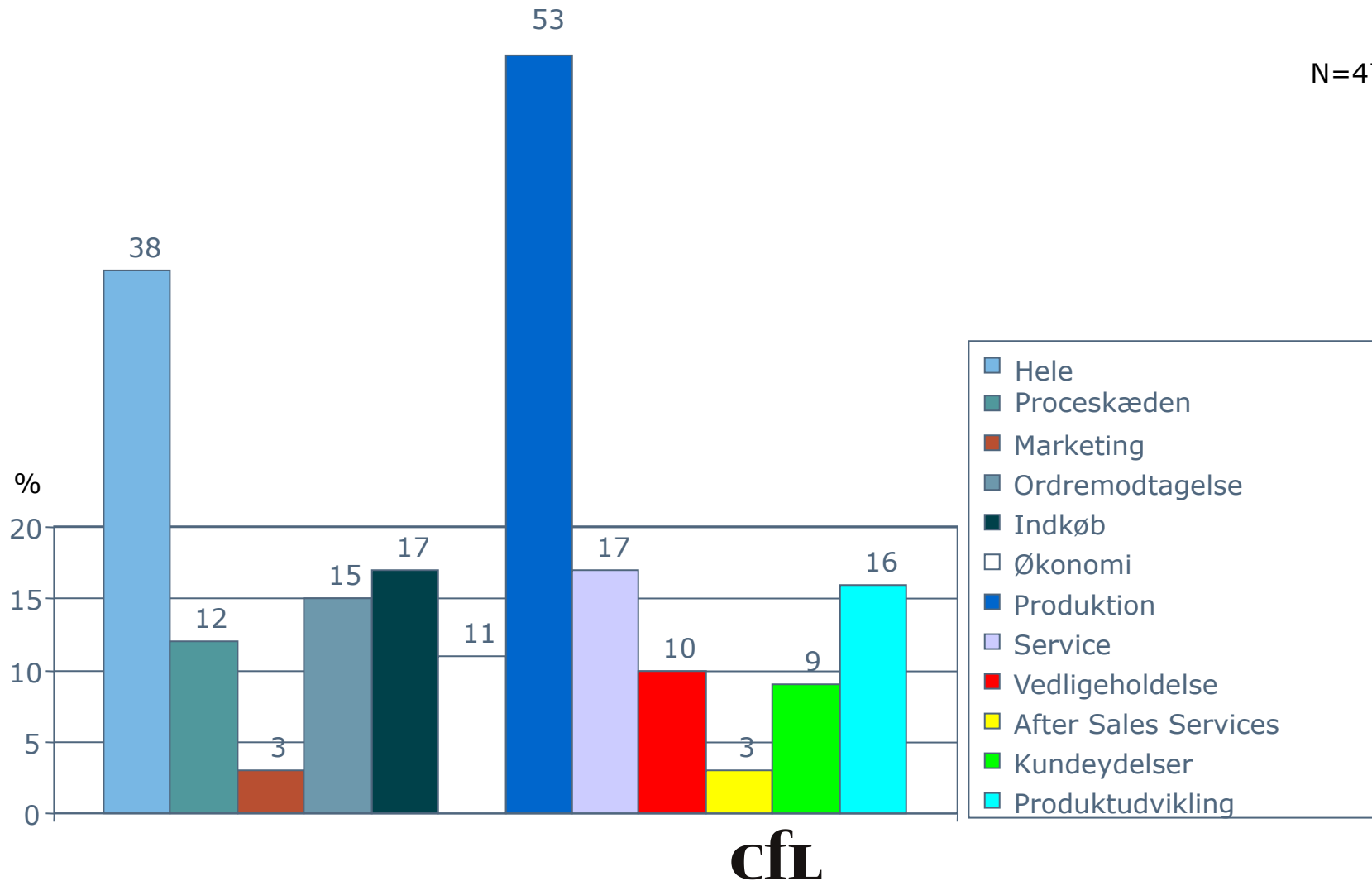


N=94

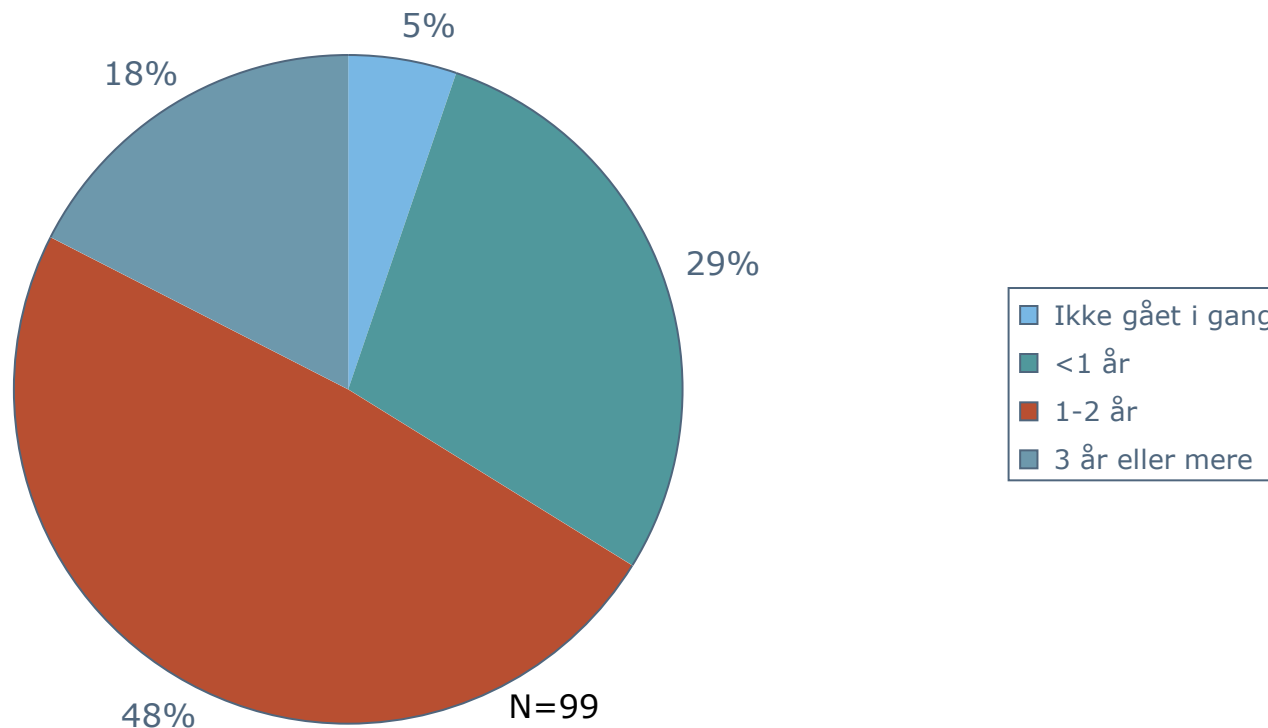


Hvor arbejdes der med Lean?

N=47

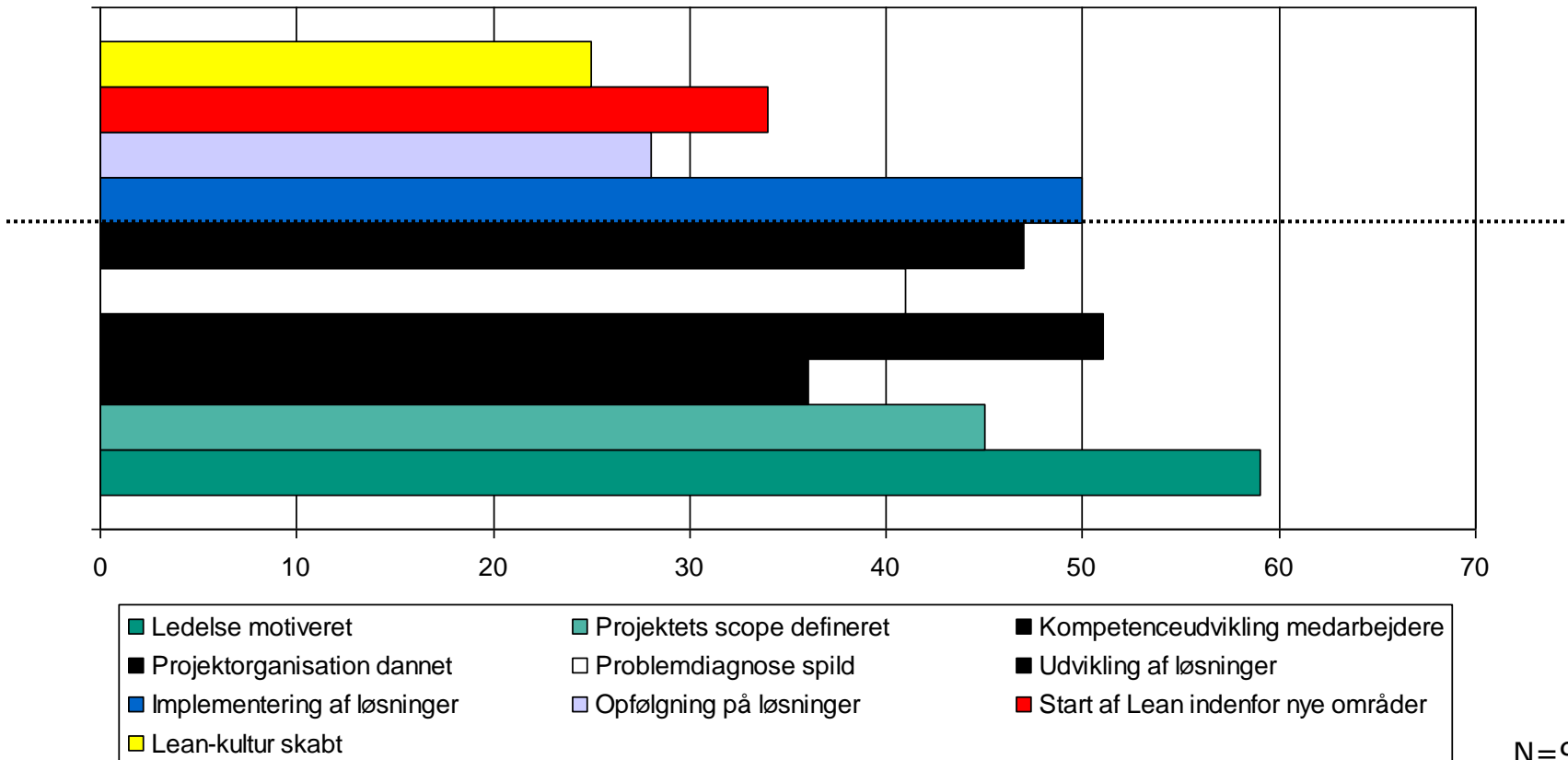


Tre ud af fem har arbejdet med Lean i mere end et år

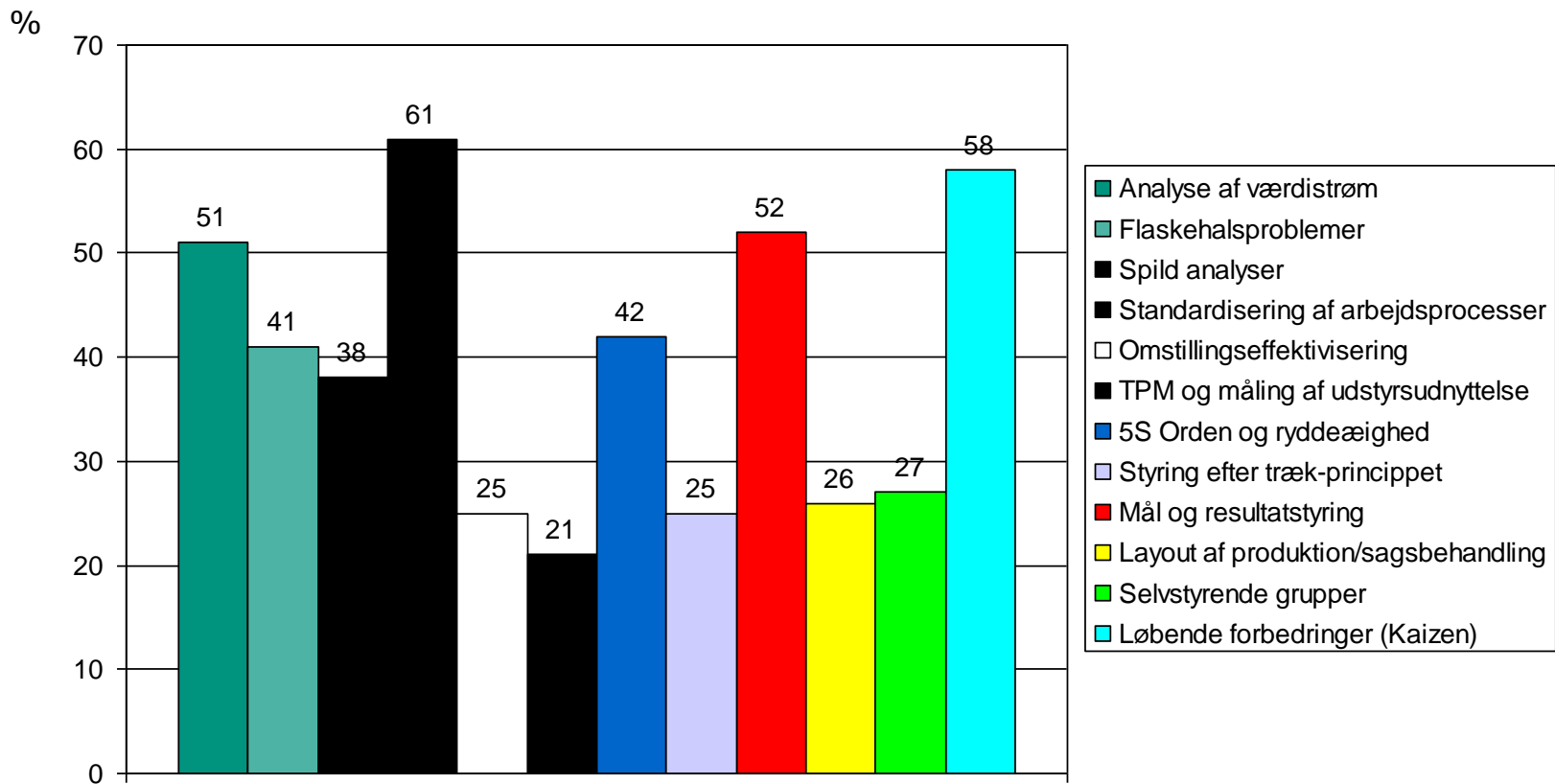


Procesforløb

– hvor langt er virksomhederne kommet?



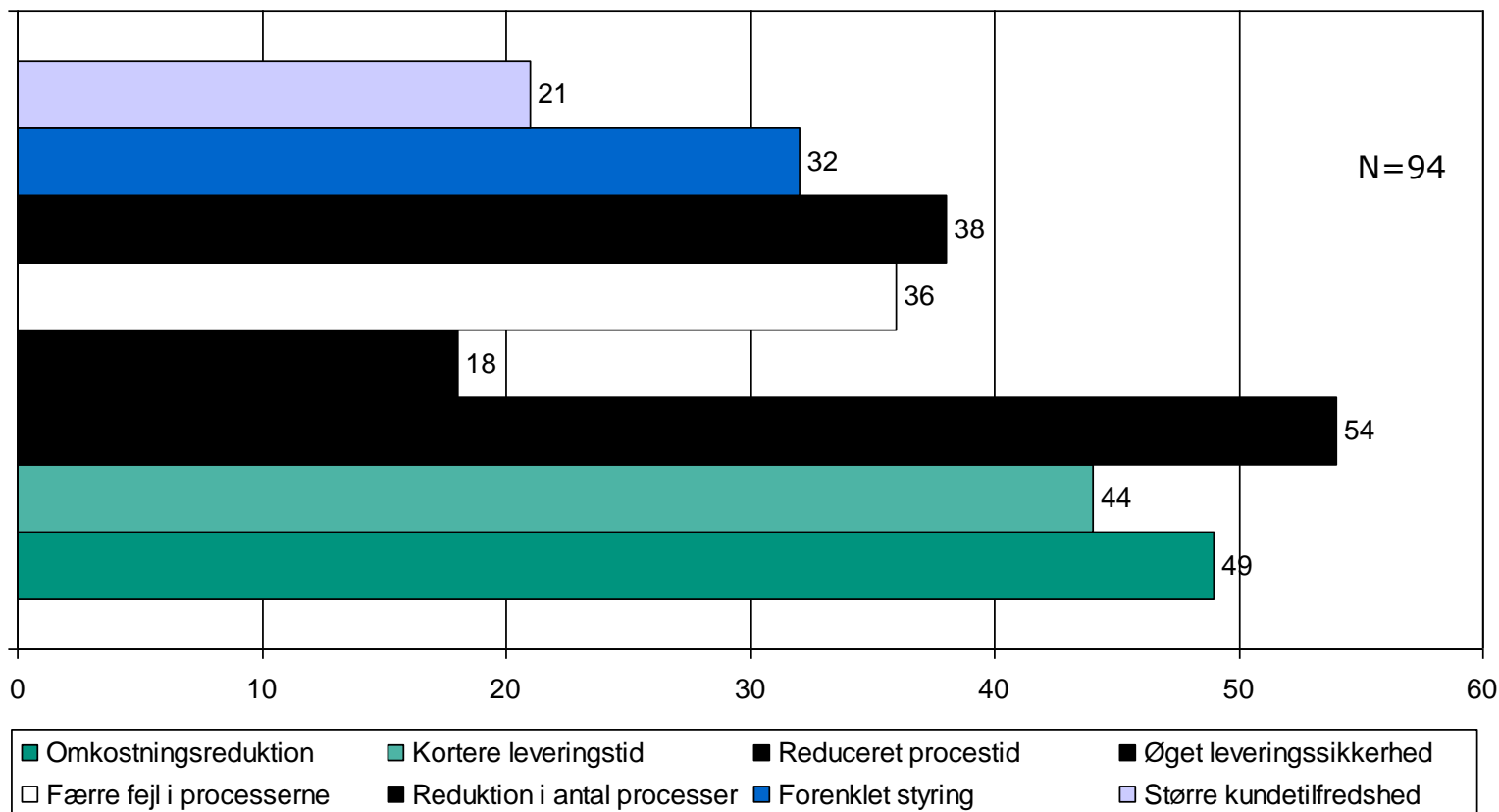
Alle værktøjer er i spil



N=94

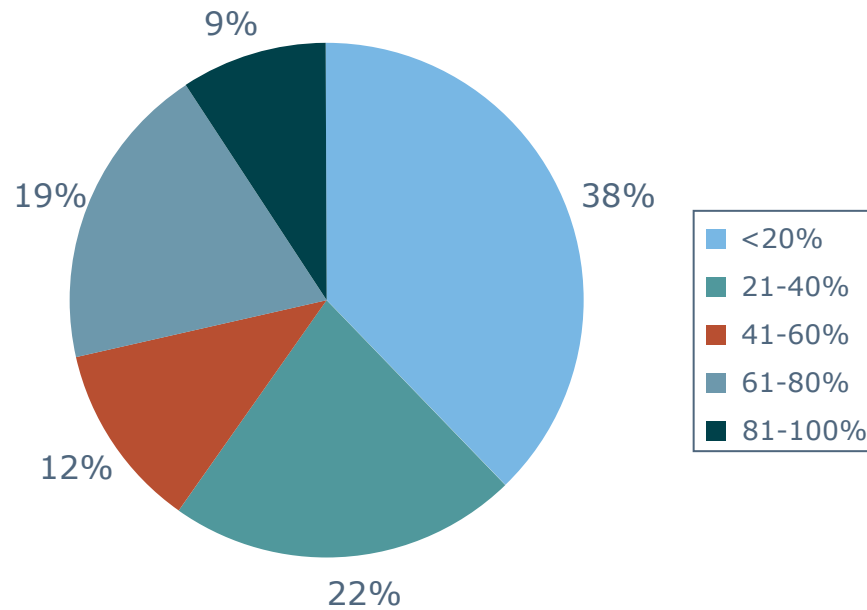
Omkostningsreduktion og kortere procestid!

Hvad er de væsentligste resultater i arbejdet med Lean?



Resultaterne lader fortsat vente på sig

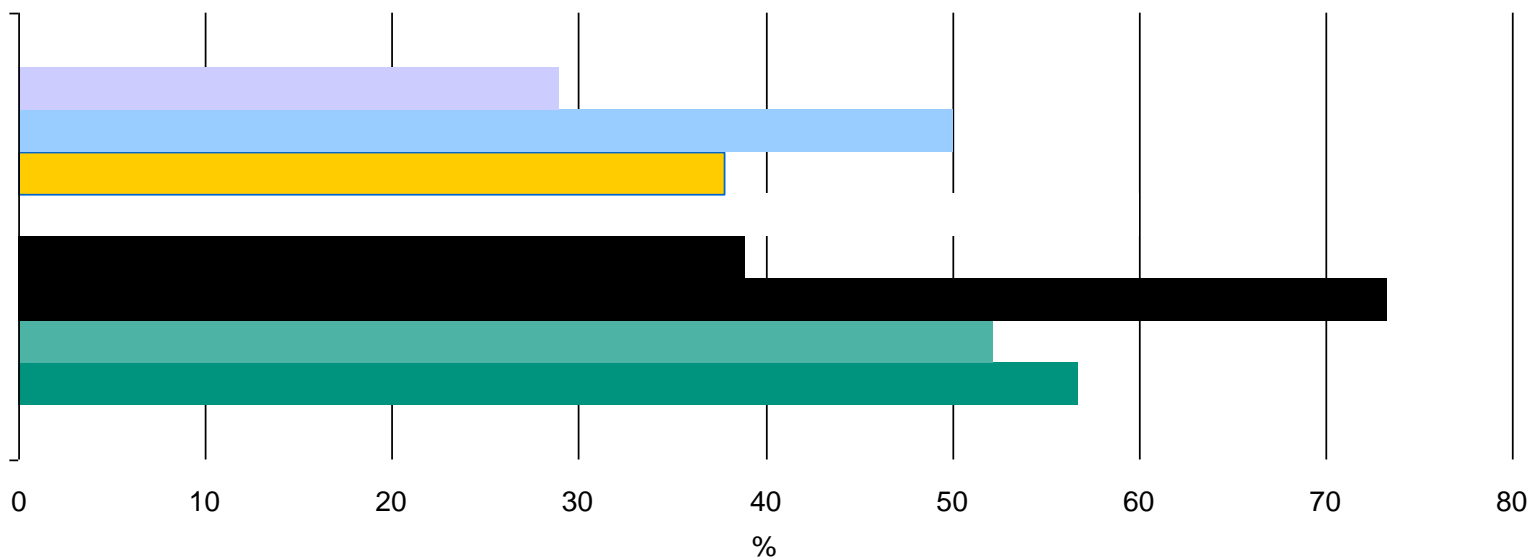
I hvor høj grad er resultatforventningerne til Lean opfyldt indtil nu?



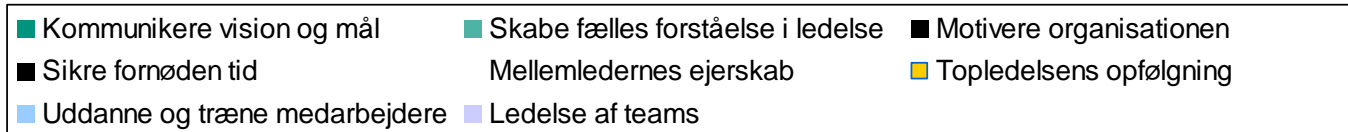
N=93

Motivation af organisationen er vigtigere end noget andet!

Hvad er de væsentligste ledelsesopgaver ifm. Lean?

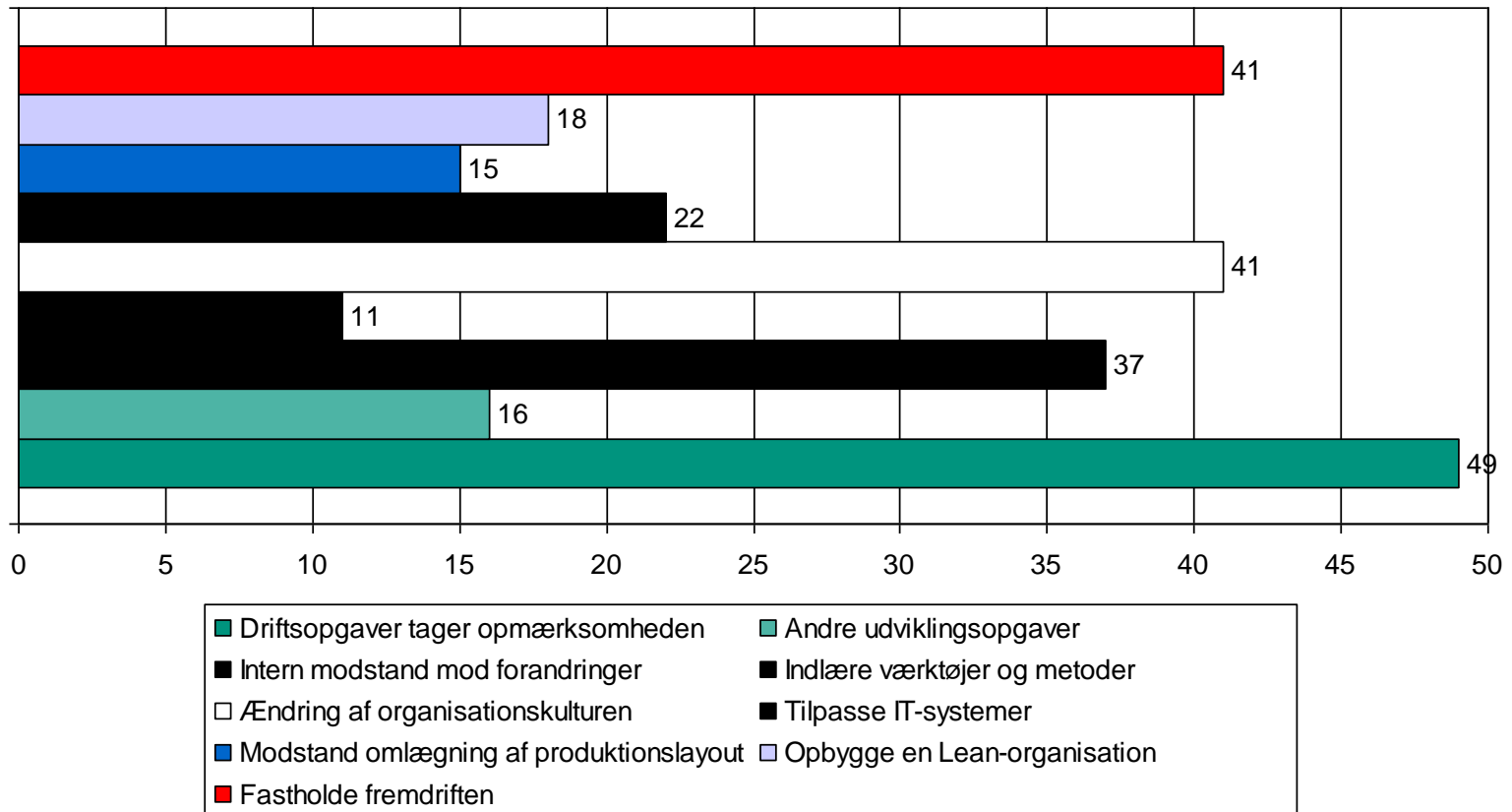


N=90

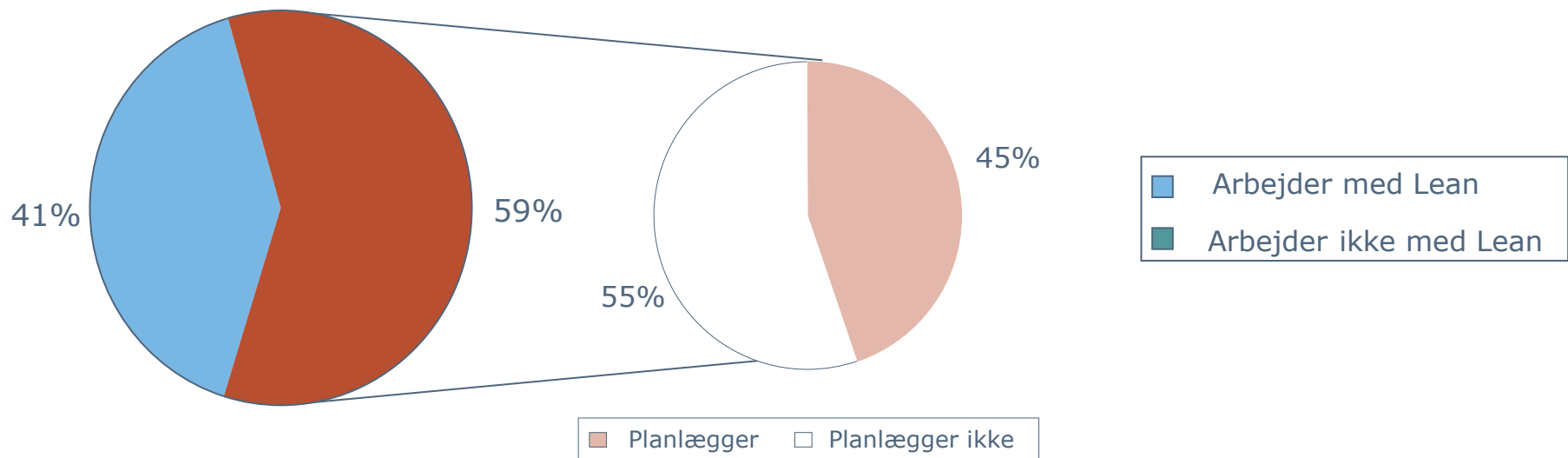


Driftsopgaverne skygger for udviklingen

Hvad er det sværeste ved implementering af Lean?



Hver 4. arbejder med Lean, men ligeså mange vil i gang

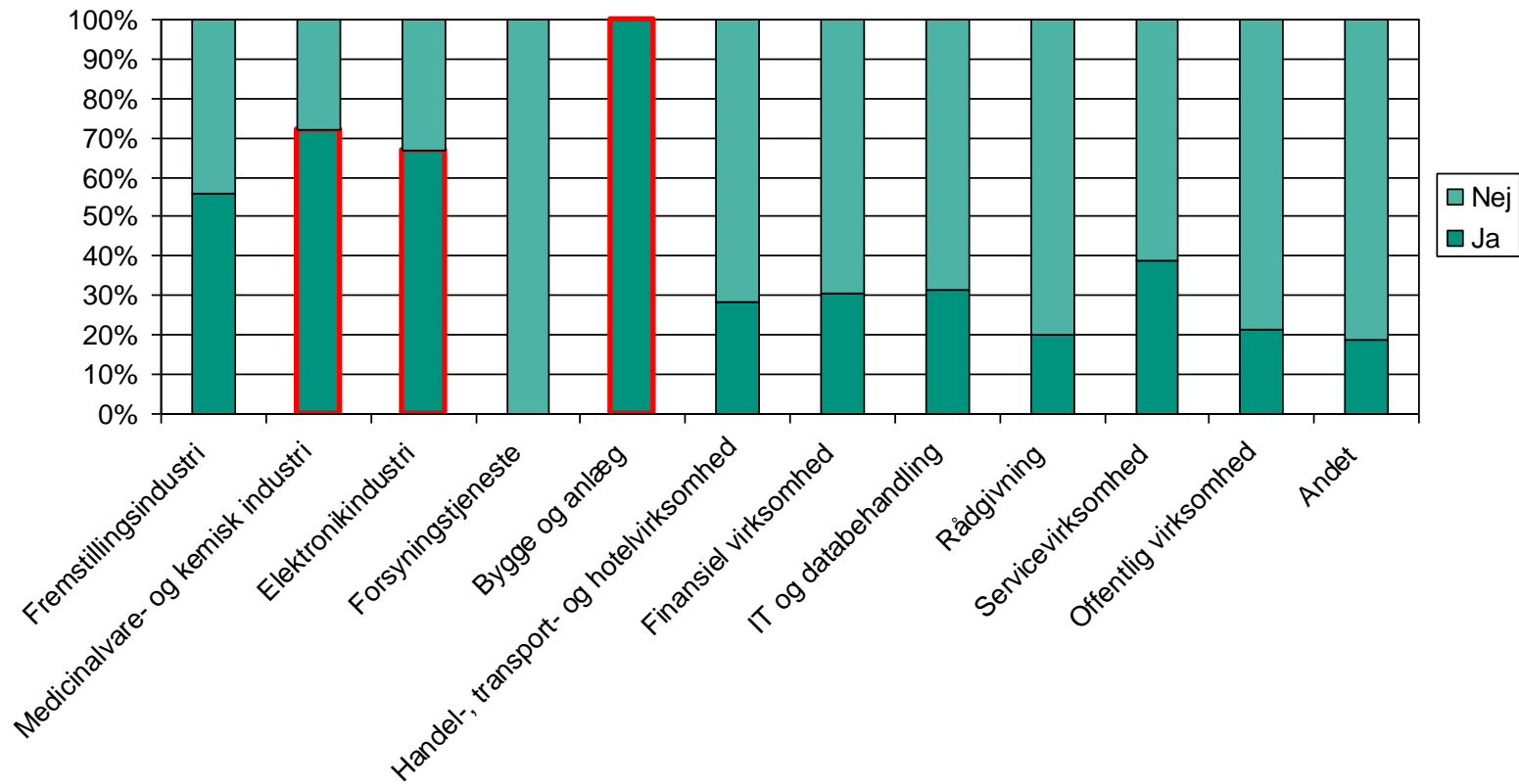


N=261

Lean og Lean Thinking er ikke kun for produktionsvirksomheder. Næsten alle brancher er i gang!

Lean Thinking er fortsat brancheafhængigt

Arbejder din virksomhed med Lean/branche?



N=261

Vil du vide mere?

Kontakt vedr. Lean management

Chefrådgiver Per Barthold Hansen

Tlf.: 8730 2126

E-mail: pbh@cfl.dk

Kontakt vedr. Indikatoren:

Rådgiver Lena Jensen

Tlf.: 3348 8893

E-mail: lej@cfl.dk

Besøg vores hjemmeside:

www.cfl.dk



cfil

Center for Ledelse