

# cfil

Center for Ledelse

**Multikulturel ledelse 2006**



# Generelt om undersøgelsen

- **Undersøgelsesperiode**

Undersøgelsen er gennemført som en online undersøgelse i perioden d. 15. juni 2006 til 27. juni 2006.

- **Respondenter**

Undersøgelsen er udsendt via Center for Ledelse's Trendpanel til i alt 619 personer. 220 respondenter fik svaret, hvilket giver en svarprocent for undersøgelsen på 35%.

- **Formål**

Undersøgelsen skal afdække i hvor høj grad der fokuseres på multikulturel ledelse og om virksomhederne bevidst arbejder med dette.

# Hvem har vi spurgt

- **Jobniveau**

På grund af emnet var det kun personer ansat i en HR funktion og/eller med personaleansvar der udfyldte hele spørgeskemaet.

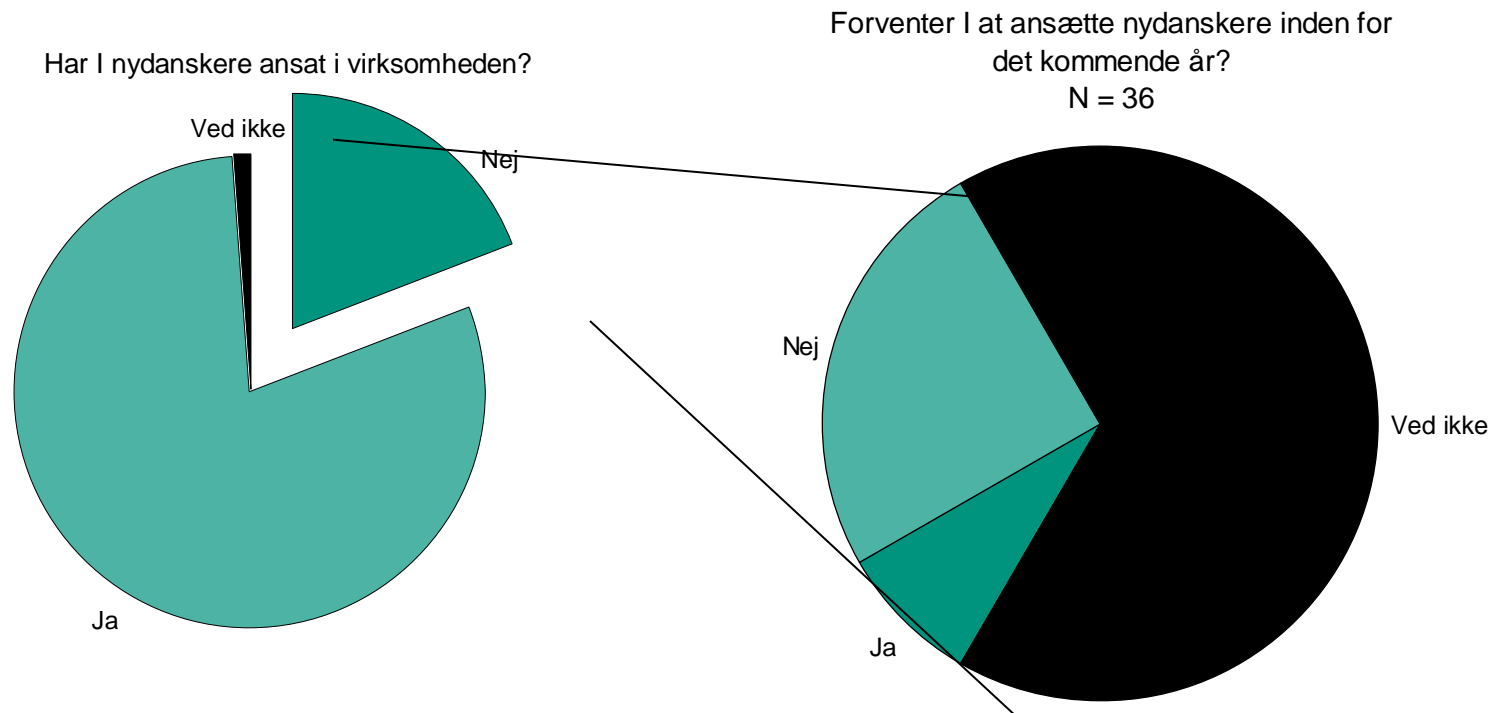
- **Virksomhedens størrelse**

Primært store virksomheder med over 200 ansatte  
24% er mellemstore virksomheder med 50-199 ansatte  
17 % er virksomheder med under 50 ansatte

- **Branchefordeling**

Bred fordeling over alle brancher.

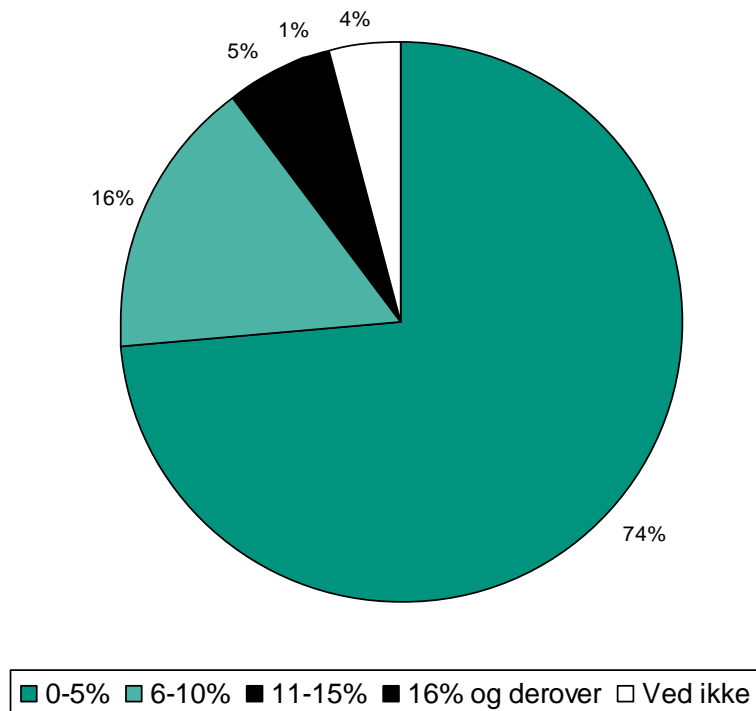
# Ansættelse af nydanskere



Af de virksomheder der ikke har nogle nydanskere ansat, angiver 67% at de ikke ved om de vil ansætte nogle det kommende år

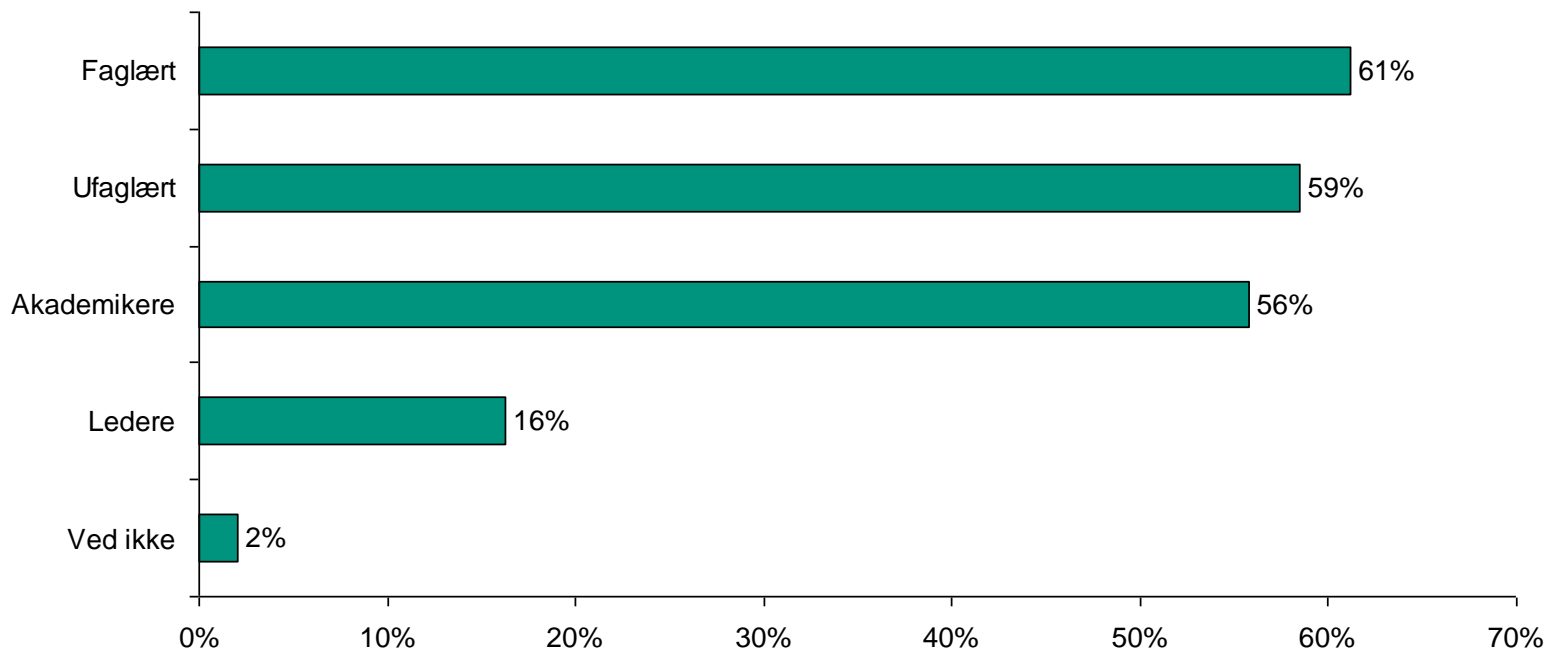
# Andel af nydanskere

Hvor mange procent udgør andelen af nydanskere i virksomheden?



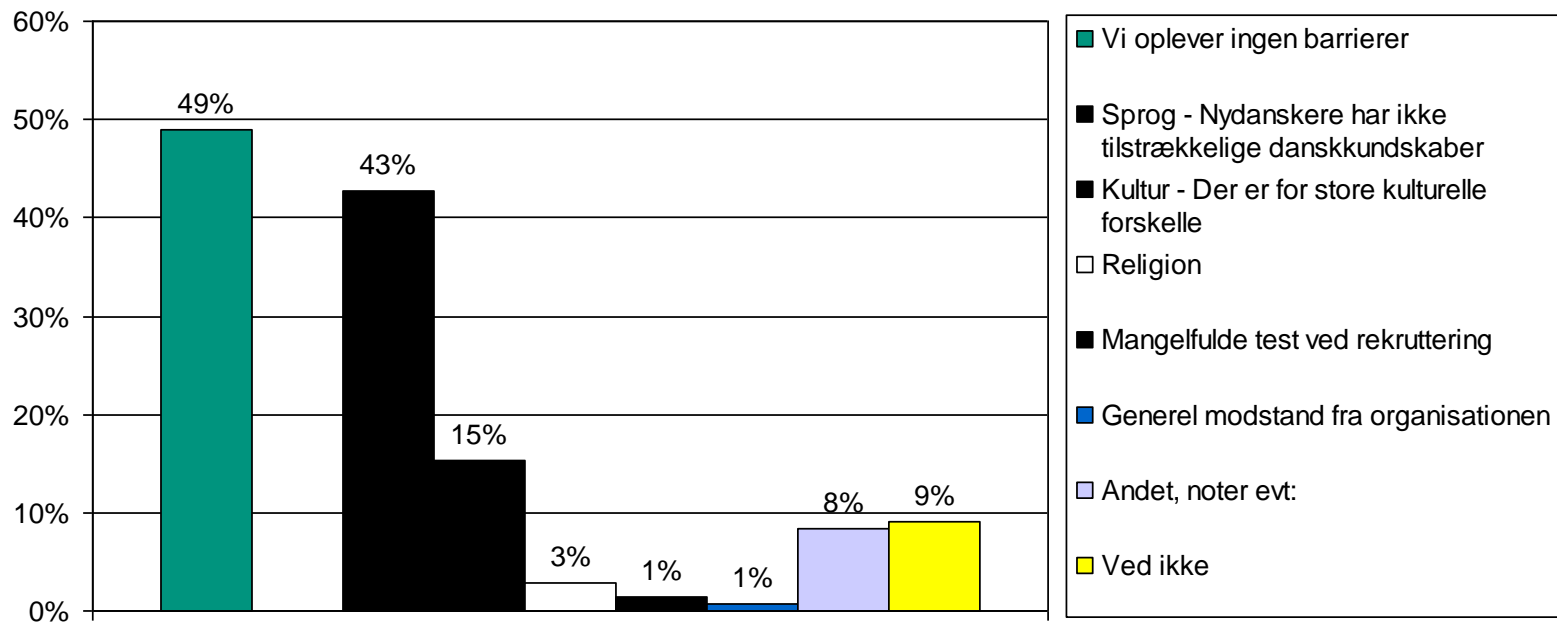
# Beskæftigelsesområder for nydanskere

Indenfor hvilke områder er nydanskere repræsenteret?  
(mulighed for flere krydser)



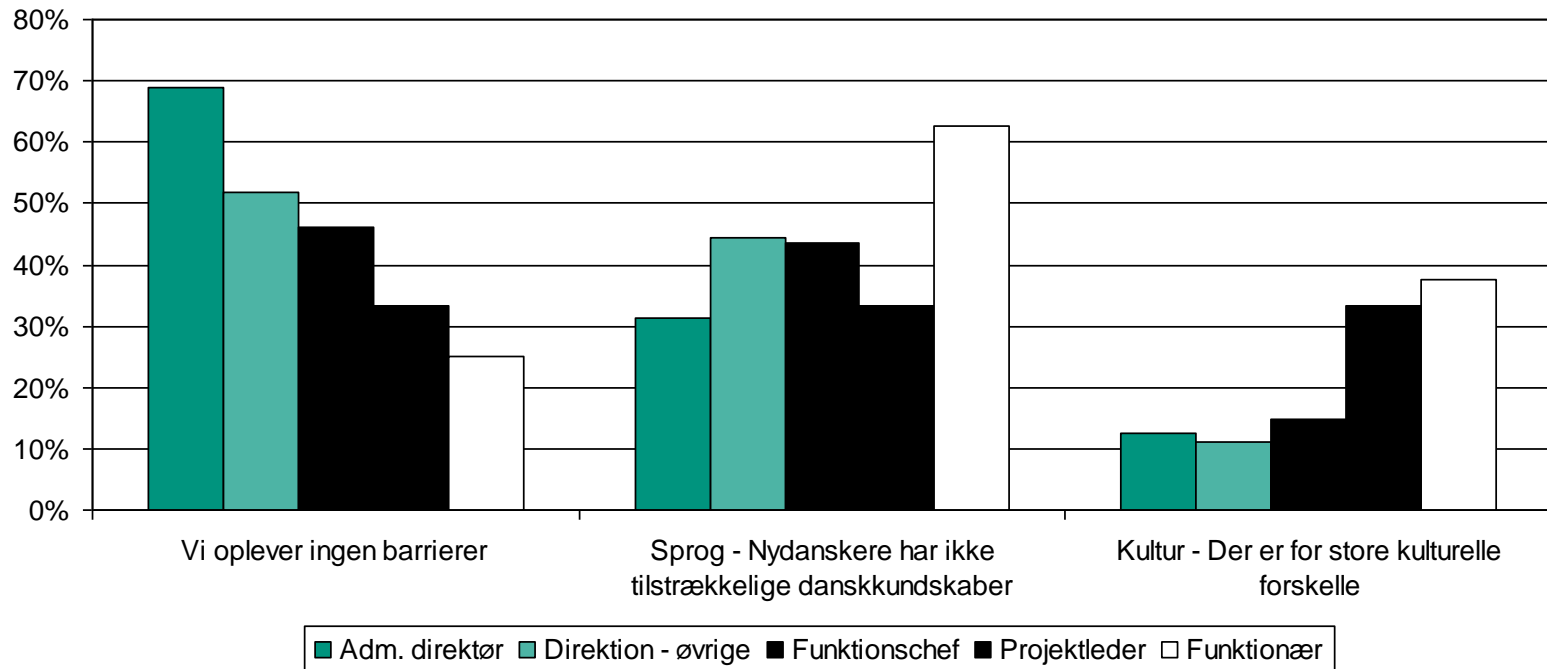
# Den primære barrierer er sproget

Hvilke barrierer oplever I ved ansættelse af nydanskere?  
(mulighed for flere krydser)



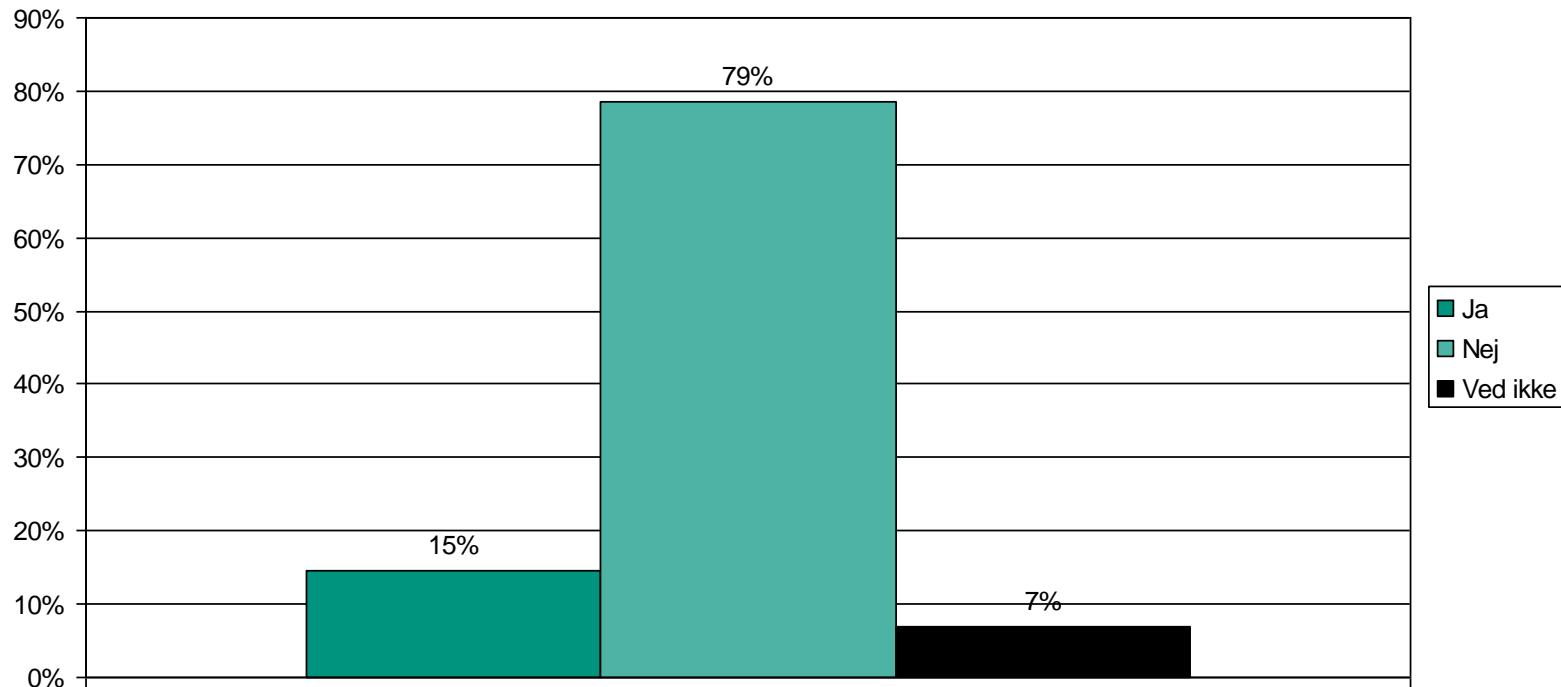
# Barriererne opleves på operationelt niveau

Hvilke barrierer oplever I ved ansættelse af nydanskere? x  
Hvad er dit organisatoriske niveau?



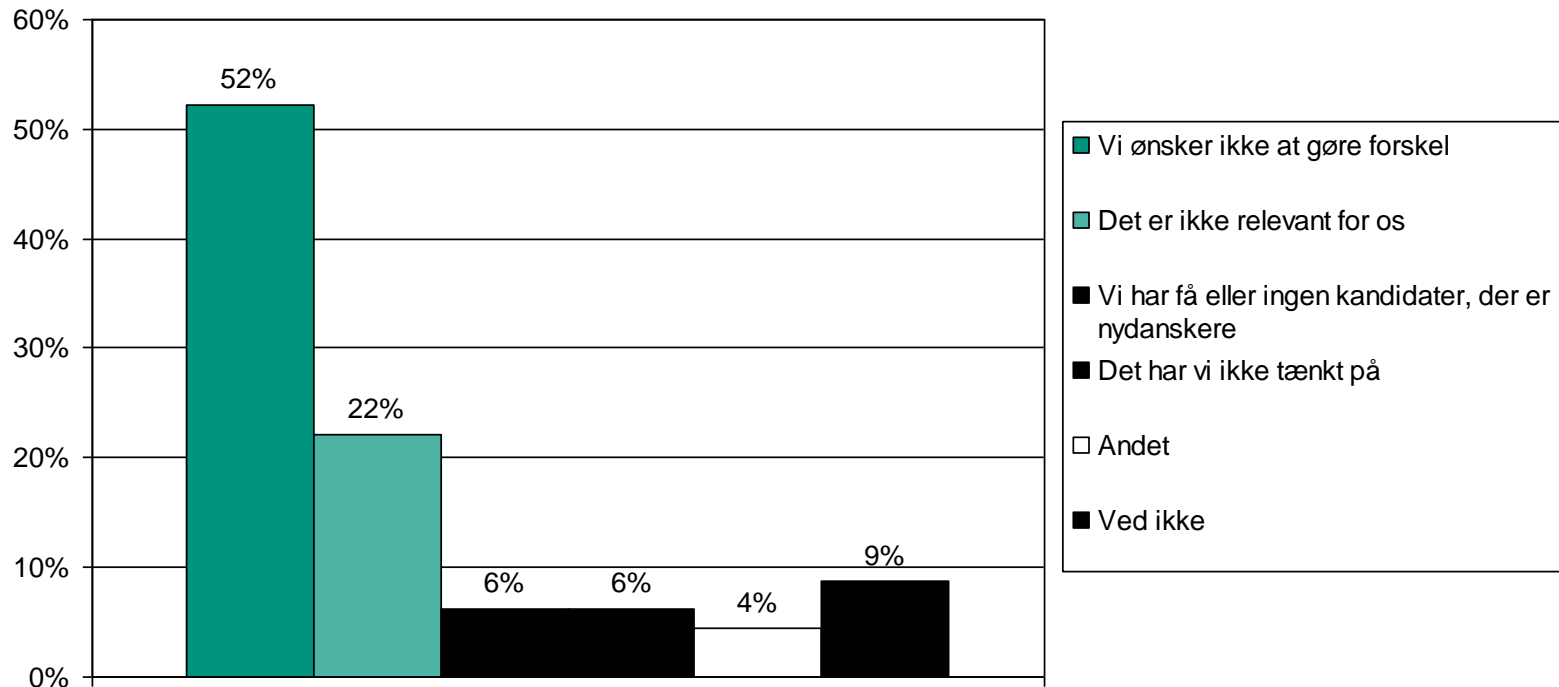
# Samtidig har de fleste ingen særlige tiltag...

Har I særlige tiltag/processer i forbindelse med rekruttering af nydanskere?



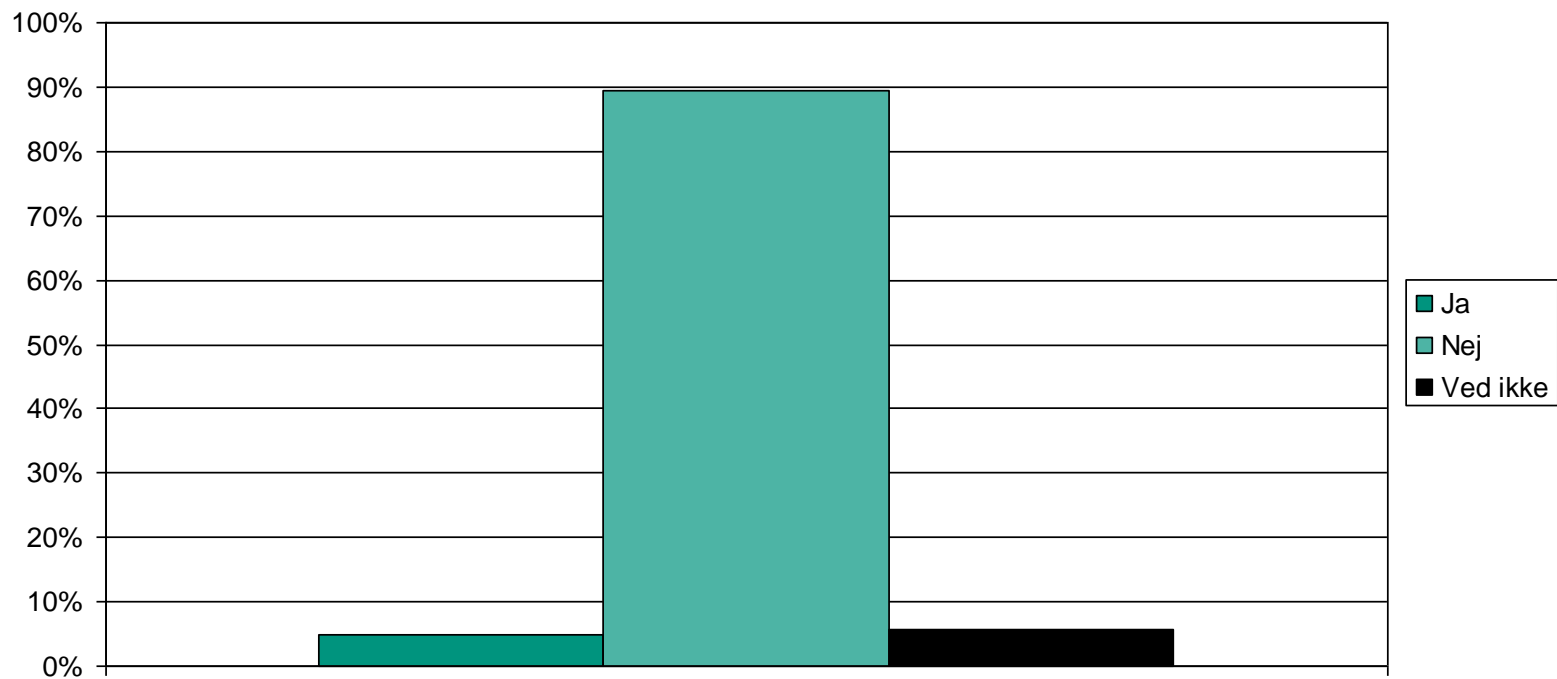
# ...fordi de ikke ønsker at gøre forskel

Hvorfor har I ingen særlige tiltag/processer i forbindelse med rekruttering af nydanskere?



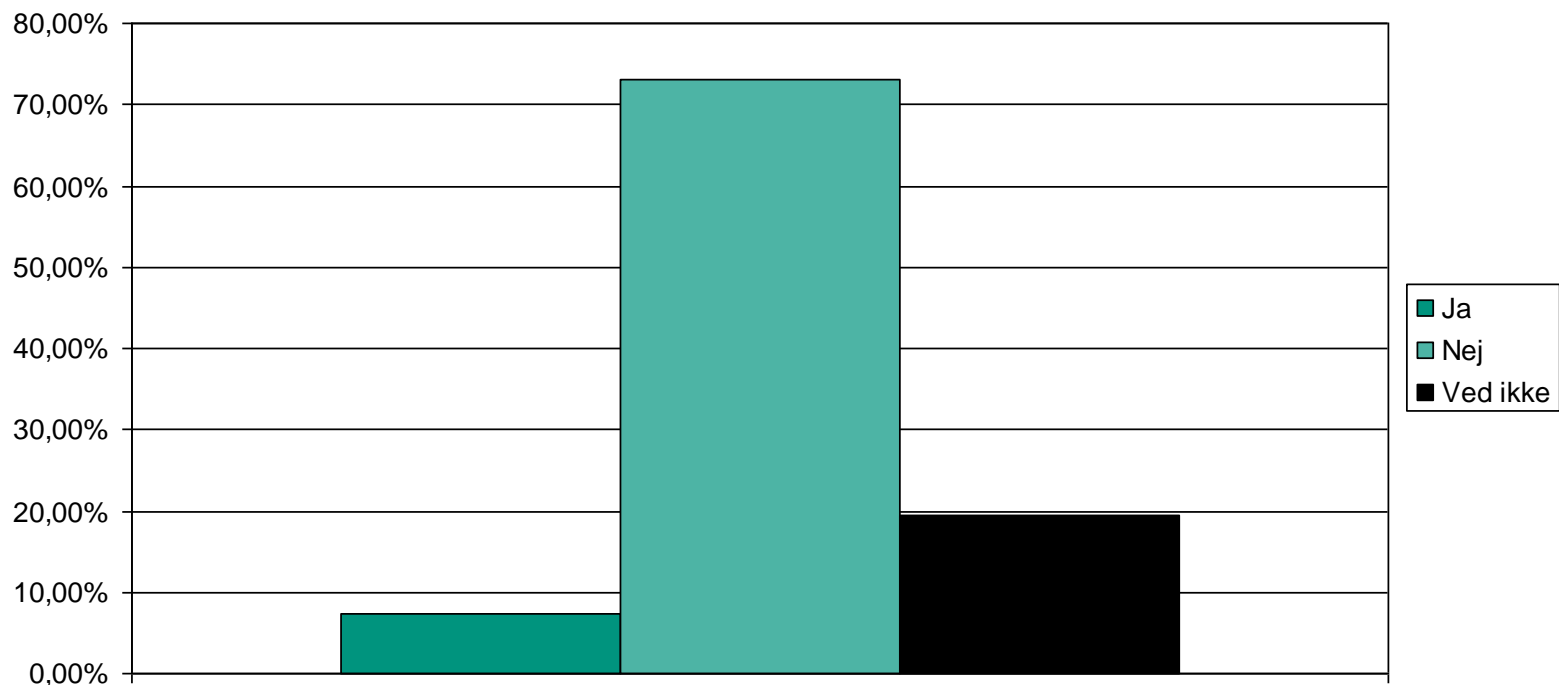
# Få har særlige tiltag for at fastholde nydanskere...

Har I særlige tiltag for at fastholde nydanskere?



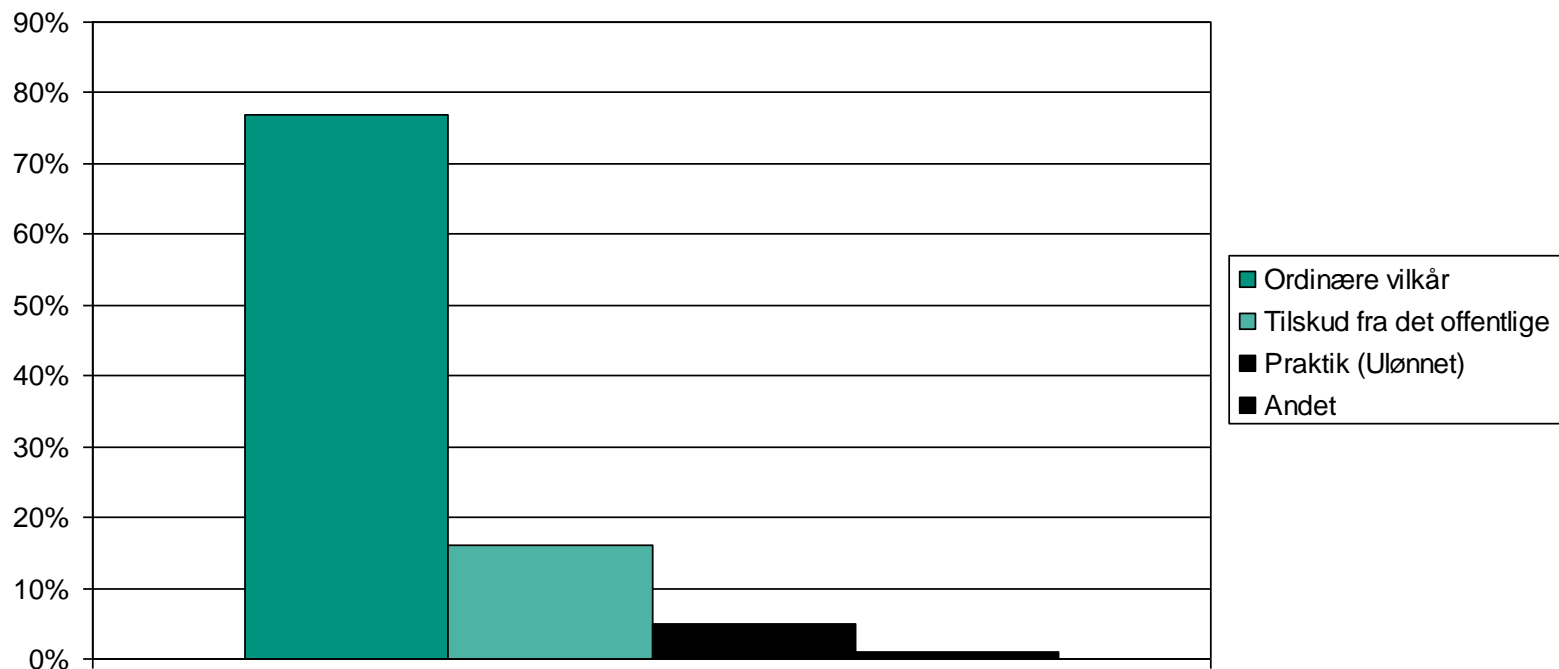
# ...og få har ønsker om det

Ønsker I at have særlige tiltag for at fastholde nydanskere?



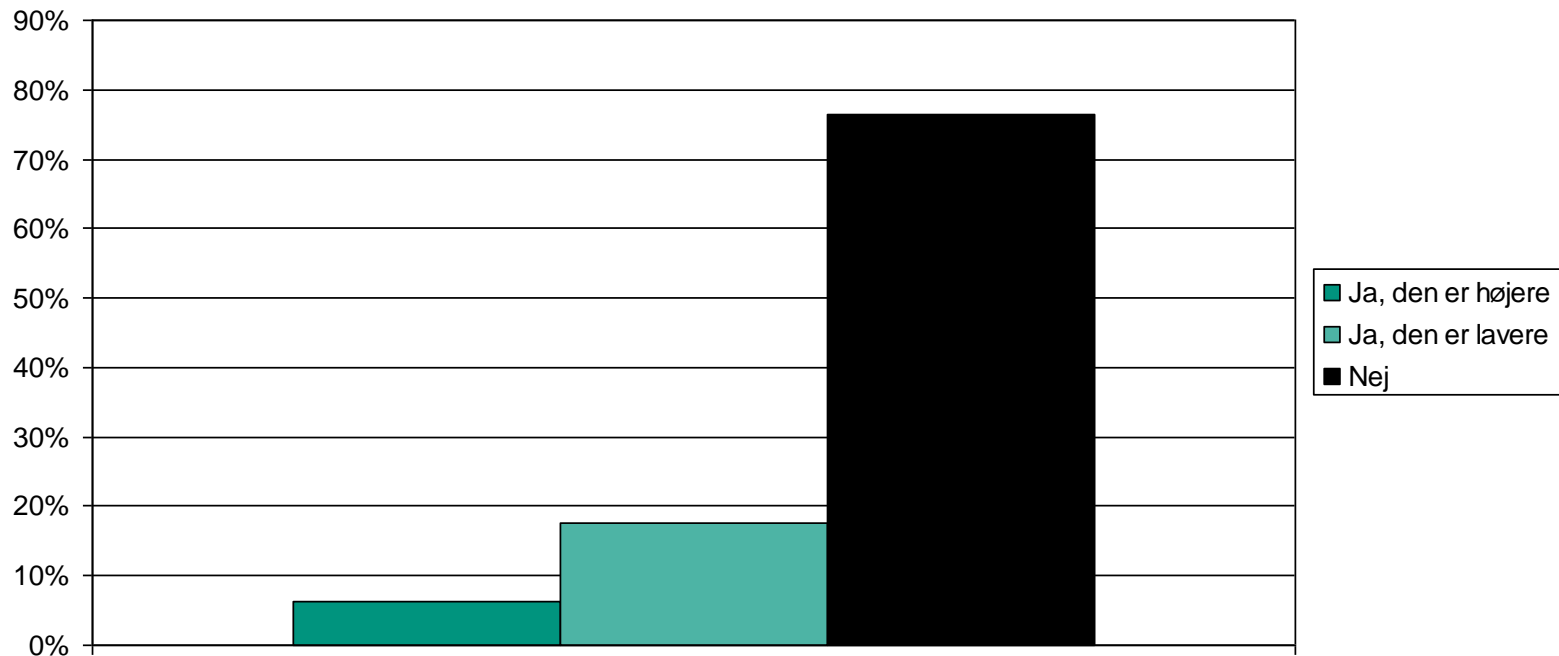
# Langt de fleste nydanskere ansættes på ordinære vilkår...

På hvilke vilkår ansætter I nydanskere?



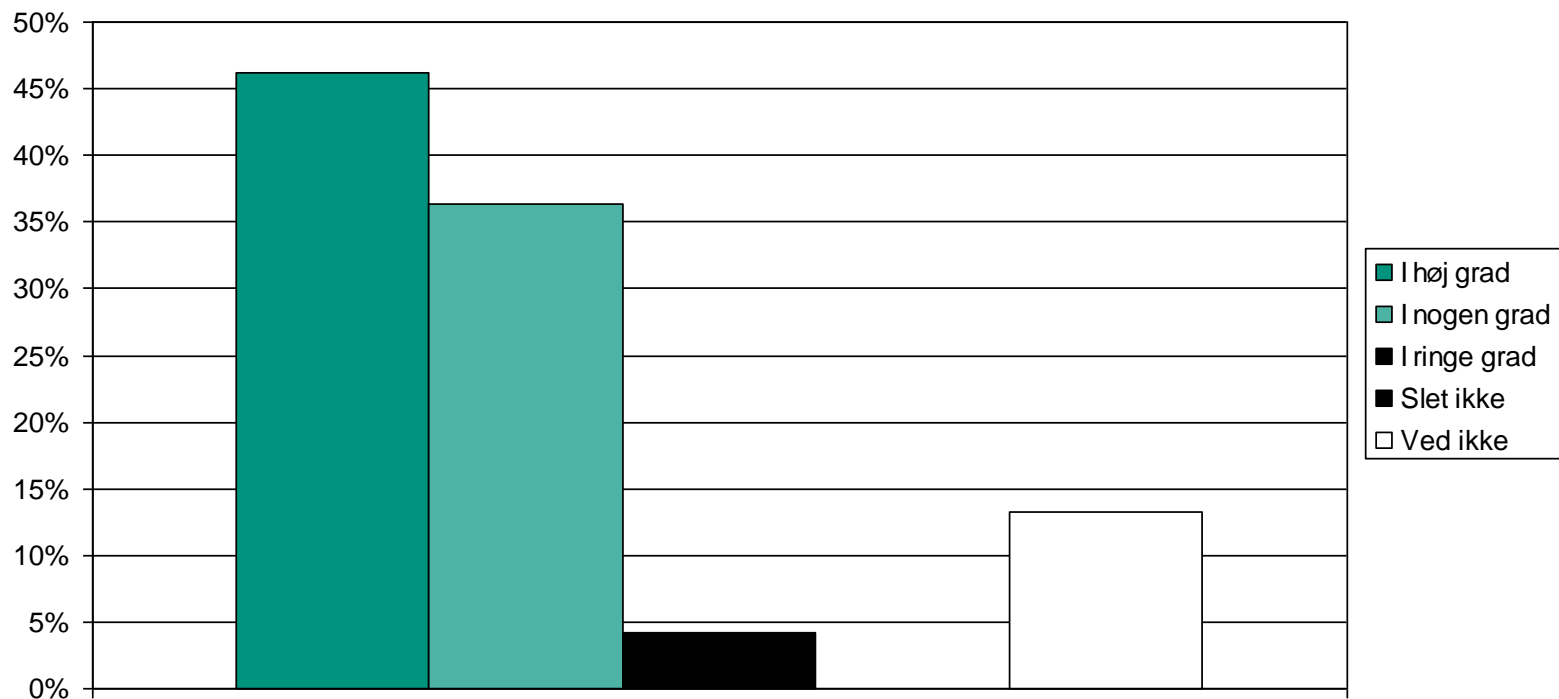
# ... hvor personaleomsætningen er normal...

Er der forskel på personaleomsætning, hvis man sammenligner gruppen af nydanskere med virksomhedens øvrige ansatte?



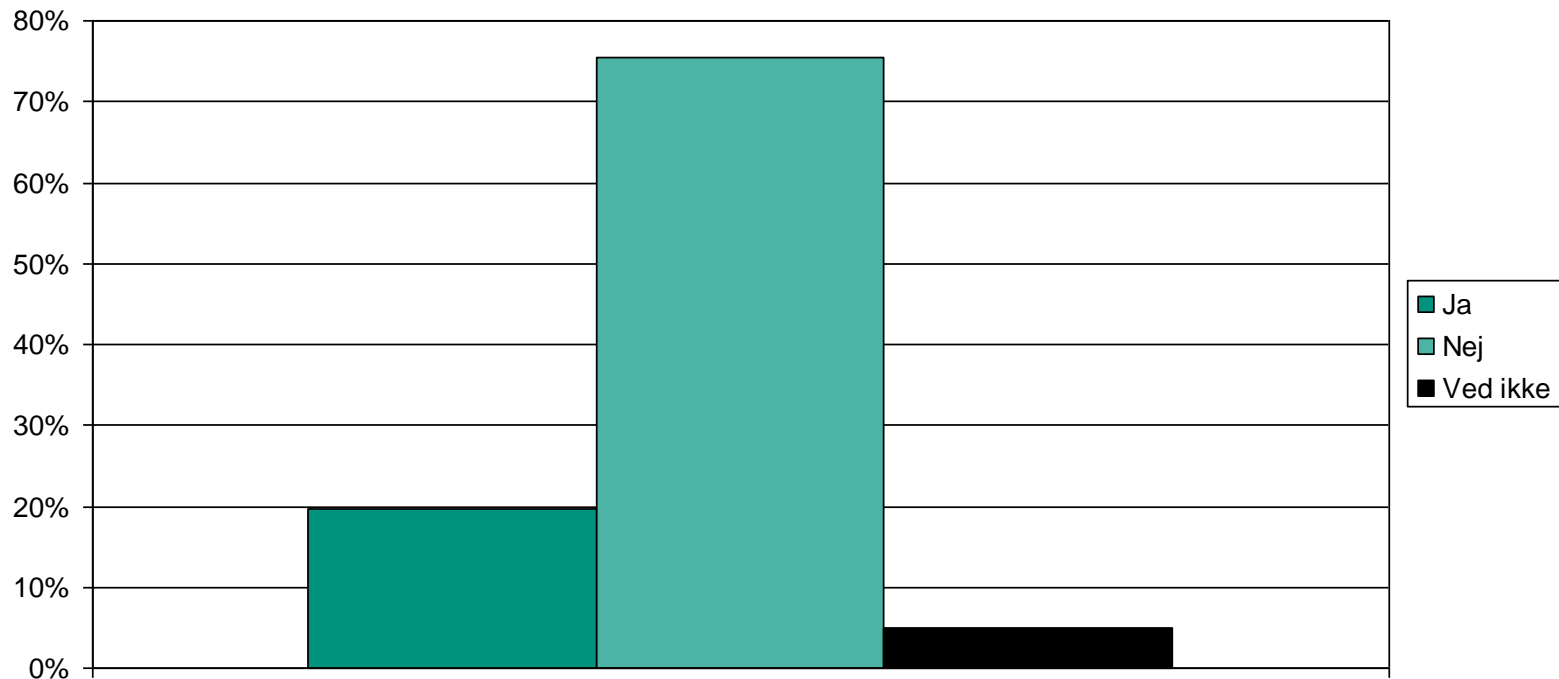
# ...og de fleste har haft tilfredsstillende resultater

I hvor høj grad har I haft tilfredsstillende resultater med jeres rekruttering af nydanskere?



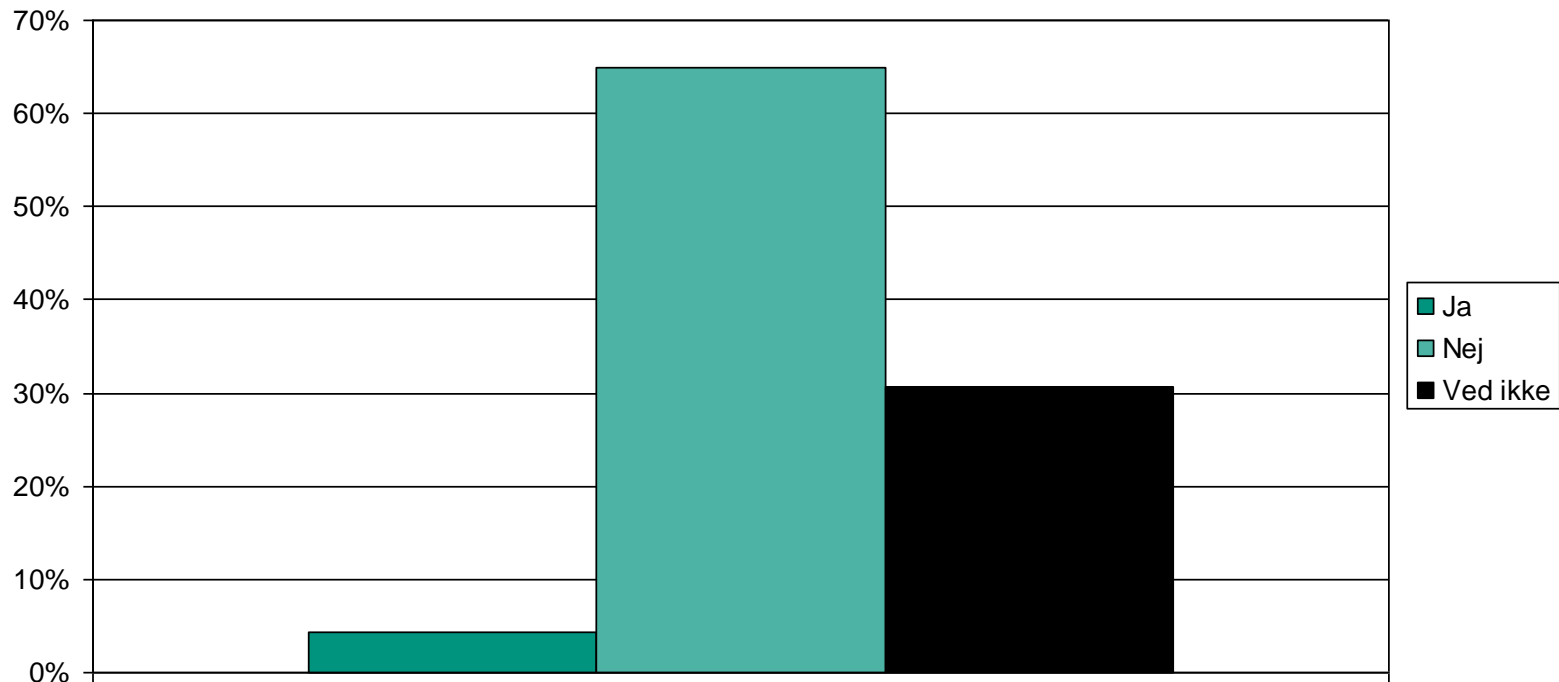
# Fortsat få har en etnisk personale politik

Har I en formuleret etnisk personalepolitik?



# Og ønsker heller ikke at have det

Har I et ønske om at have en etnisk personale politik?



# Vil du vide mere?

## **Kontakt vedr. netværk:**

Virksomhedsrådgiver Belinda Lange

Tlf.: 3348 8890

E-mail: [bla@cfl.dk](mailto:bla@cfl.dk)

Virksomhedsrådgiver

Yvonne Duval Thomsen

Tlf.: 3348 8852

E-mail: [yth@cfl.dk](mailto:yth@cfl.dk)

## **Kontakt vedr. Indikatoren:**

Rådgiver Lena Jensen

Tlf.: 3348 8893

E-mail: [lej@cfl.dk](mailto:lej@cfl.dk)

## **Besøg vores hjemmeside:**

[www.cfl.dk](http://www.cfl.dk)



cfil

Center for Ledelse